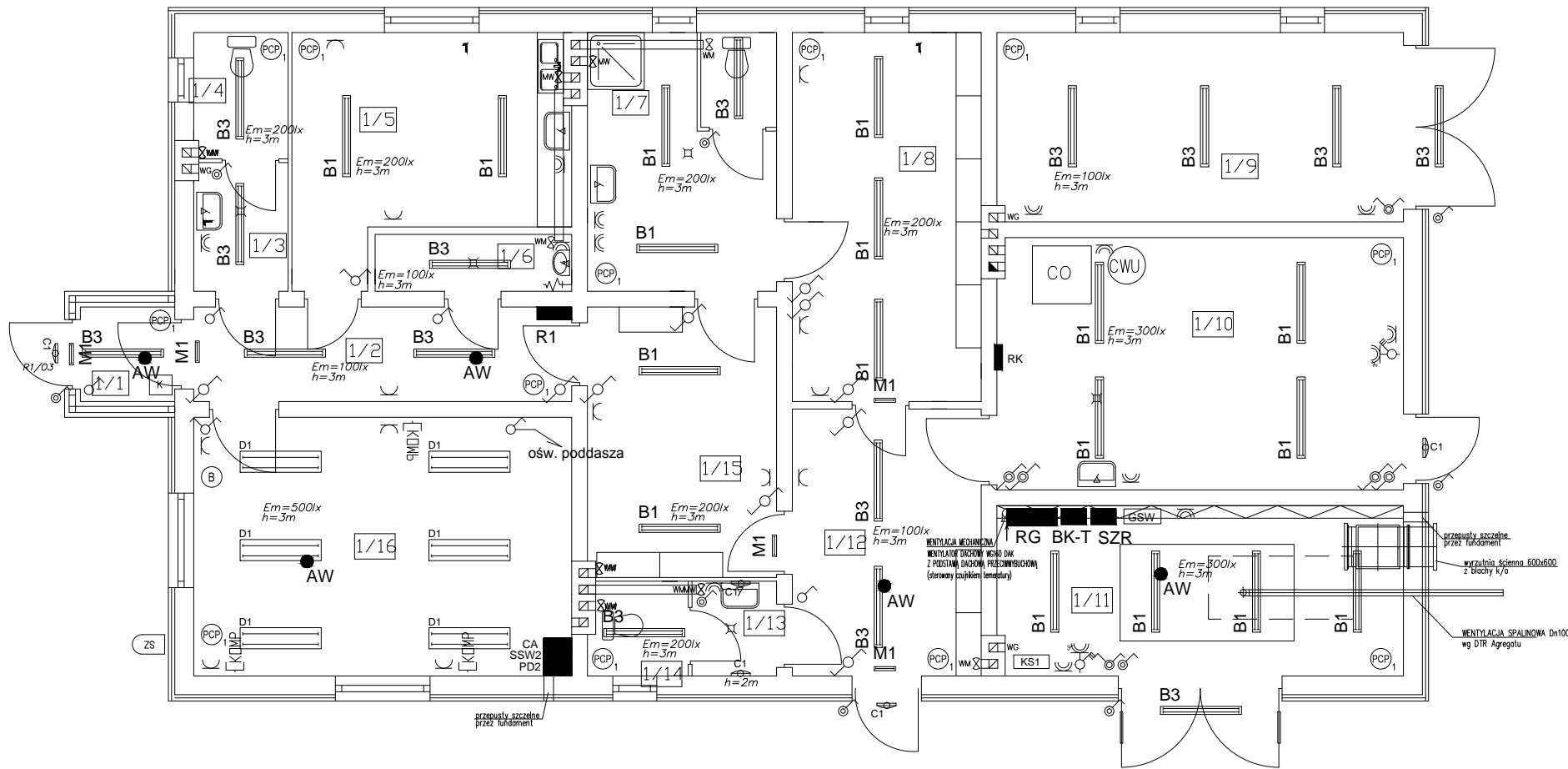


ZESTAWIENIE POMIESZCZEŃ

Nr	POMIESZCZENIE
1/1	WIATROŁAP
1/2	KOMUNIKACJA
1/3	PRZEDSIONEK WC
1/4	WC
1/5	POMIESZCZENIE SOCJALNE
1/6	MAGAZYNEK
1/7	ŁAZIENKA
1/8	SZATNIA BRUDNA
1/9	MAGAZYN
1/10	KOTŁOWNIA Z MAGAZYNEM PALIWA
1/11	POM. AGREGATU PRĄDOTWÓRCZEGO
1/12	SZATNIA WSTĘPNA
1/13	PRZEDSIONEK WC
1/14	WC
1/15	SZATNIA CZYSTA
1/16	STEROWNIA



LEGENDA:

- Przetłacznik jednobiegunowy
Przetłacznik jednobiegunowy IP44
Przetłacznik świecznikowy
Przetłacznik świecznikowy IP44
Przetłacznik schodowy
Przetłacznik krzyżowy IP44
Przetłacznik schodowy IP44
Gniazdo 1 fazowe podwójne ze stykiem ochronnym
Gniazdo 1 fazowe podwójne ze stykiem ochronnym IP44
Zestaw gniazd 3-f,1-f z wtycznikiem IP44
KOMP GNAZDO KOMPUTEROWE 2xRJ45 kat.6

- B1 — Oprawa typu COS1 236 EVG, 2x36W, nastropowa/zwieszana, IP65
B2 — Oprawa typu COS1 258 EVG, 2x58W, nastropowa/zwieszana, IP65
B3 — Oprawa typu COS1 136 EVG, 1x36W, nastropowa/zwieszana, IP65
D1 — Oprawa typu SR236.P-A EVG, 2x36W, nastropowa, IP20
C1 — Oprawa typu BASE EVG, 2x18W, plafoniera nastropowa, IP44
M1 — Oprawa awaryjna typu MONITOR1 8W, 1h, jednostronna, IP65
AW — Moduł awaryjny 1h
B — Unifon
X — PROJ. WENTYLATOR (wg. br. inst.) ZAS. Z OBW. OŚW.
KS1 — KASETA STERUJĄCA WENTYLACJA

Instalacja alarmowa

- PCP1 — Czujka podczerwieni wewnętrzna typ: EC-301DP
PCP2 — Czujka podczerwieni zewnętrzna typ: LX402
SZ — Sygnalizator zewnętrzny typ: MOS20
K — Klawiatura RK5500
— YTDY 3x2x0,5mm²/RVKL18 pt
CA — Centrala DSC PC1616 moduł rozszerzeń linii PC5108 +moduł zasilacza + obudowa +akumulator 17Ah

PRO-IN-MAT®

Zakład Usług Projektowych i Wykonawstwa Instalacji Sanitarnych PRO-IN-MAT
33-100 TARNÓW, UJEJSKIEGO 12, TEL. 627-26-37 w. 11-16, e-mail: mmatyjewicz@poczta.okay.pl

NAZWA I ADRES OBIEKTU BUDOWLANEGO:
BUDOWA OCZYSZCZALNI ŚCIEKÓW Q_{śrd}=275m³/d
NA DZIAŁKACH NR 209 i 210 W MIEJSCOWOŚCI BRZEŹNIO

TYTUŁ: Plan instalacji elektrycznej – rzut budynku techniczno – socjalnego			SKALA: 1:100
PROJEKTANT: inż. Tomasz WIĘCEK MAP/0177/PWOE/07 Specjalność instalacyjna	DATA: 2011.06	PODPIS:	NR RYS.: 3.7
OPRACOWAŁ:	DATA:	PODPIS:	
SPRAWDZAJĄCY mgr inż. Stanisław PYZIK WBPP-NB-8346/86/80 Specjalność instalacyjna	DATA: 2011.06	PODPIS:	NR STR.: 1/1

Korytko kablowe perforowane 200x42 z pokrywą uchwytami i mocowaniami (kwasoodporne)