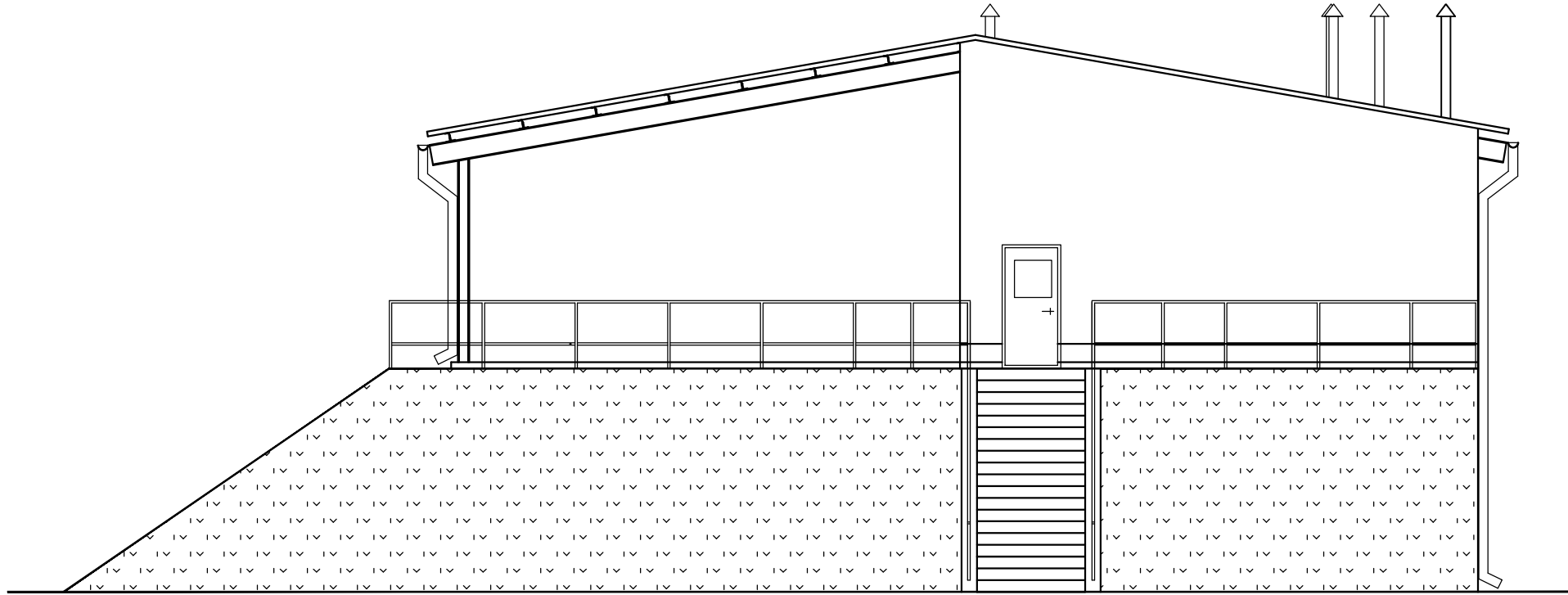


ELEWACJA POŁUDNIOWA



ELEWACJA PÓŁNOCNA

BUDYNEK OCZYSZCZALNI ŚCIEKÓW
ELEWACJE
skala 1:100

- UWAGI:
- 1) ELEWACJA BUDYNKU OCZYSZCZALNI TYNK CIENKOWARSTWOWY AKRYLOWY NA STYROPIANIE
 - 2) NA COKOLE NALEŻY WYKONAĆ OKŁADZINĘ Z PŁYTEK CERAMICZNYCH ELEWACYJNYCH LUB POŁOŻYĆ WYPRAWĘ Z TYNKU MOZAIKOWEGO
 - 3) WIATĘ MALOWAĆ W KOLORZE ELEWACJI
 - 4) KOLORYSTYKA ELEWACJI DO USTALENIA Z INWESTOREM

PRO-IN-MAT®

Zakład Usług Projektowych i Wykonawstwa Instalacji Sanitarnych PRO-IN-MAT
33-100 TARNÓW, UJEJSKIEGO 12, TEL. 627-26-37w. 11-16 e-mail: mmatyjewicz@poczta.okay.pl

NAZWA I ADRES OBIEKTU BUDOWLANEGO:
**BUDOWA OCZYSZCZALNI ŚCIEKÓW Q_{śrd}=275m³/d
NA DZIAŁKACH NR 209 i 210 W MIEJSCOWOŚCI BRZEŹNIO**

TYTUŁ: BUDYNEK OCZYSZCZALNI ŚCIEKÓW – ELEWACJE			SKALA: 1:100
PROJEKTANT: mgr inż. PIOTR BAKA UPR.BUD.371/2000 specjalność architektoniczna	DATA: 06.2011	PODPIS:	NR RYS.: A22
OPRACOWAŁ: mgr inż. MAREK DOJKA	DATA: 06.2011	PODPIS:	NR STRONY
SPRAWDZAJĄCY: mgr inż.arch.WOJCIECH GAJDZISZEWSKI MBUA-7342/155/98 specjalność architektoniczna	DATA: 06.2011	PODPIS:	