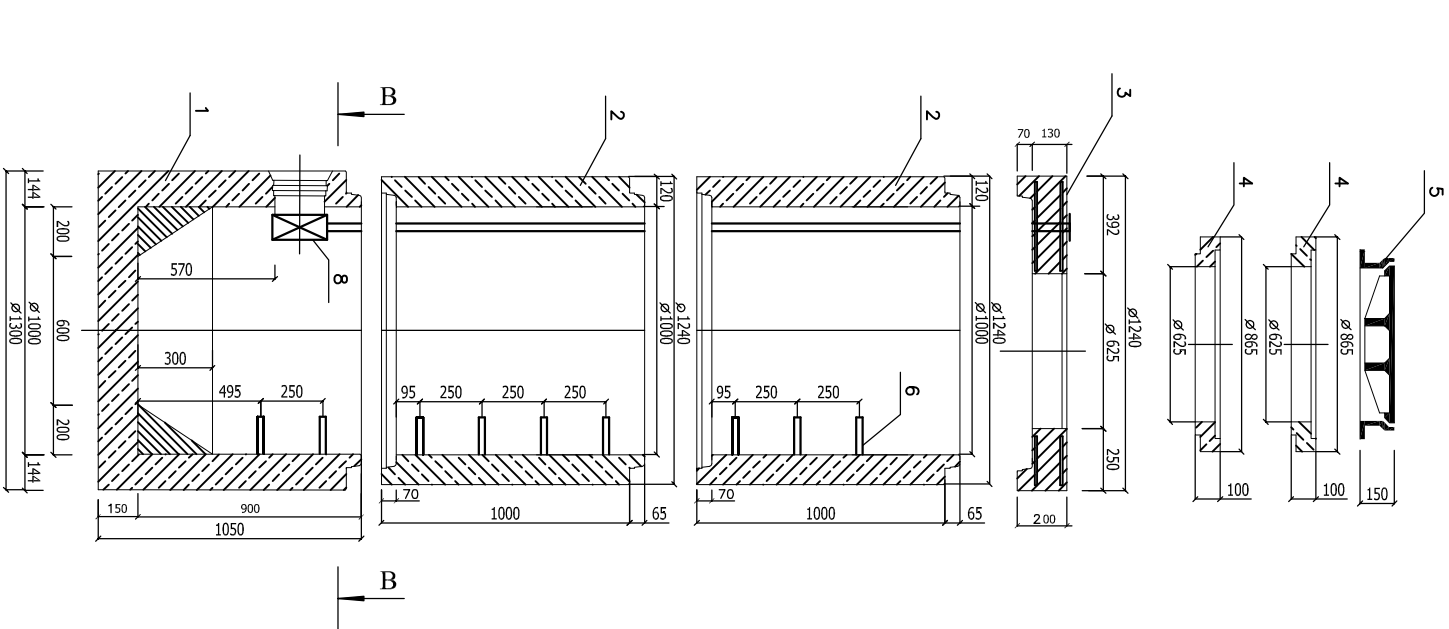
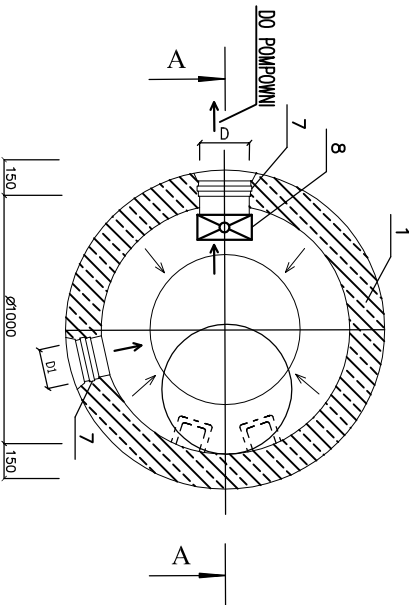


PRZEKRÓJ A – A




PRZEKRÓJ B – B



Nr	Element	Ilość
1	Dolna część studni – złącze z uszczelką DN1000, z kłębą, wysokość h1=900mm	1
2	Krag betonowy DN1000, h=1000mm, złącze z uszczelką	2
3	Płyta pokrywowa żelbetowa 1000/ 625 x 200, zbrojona	1
4	Pierścień dystansowy 625 x 100	2
5	Właz żeliny okrągły Ø600 typu ciężkiego z pokrywą z wypełnieniem betonowym i z otworami wentylacyjnymi, z zabezpieczeniem przed obrotem 2 ryglami	1
6	Stopnie złączone żelwne	
7	Przeście szczelne Ø200 dla D i D1	2
8	Zasława odcinająca kłnierzowa DN200 z zbudową teleskopową	1

UWAGA:

W studni osadczej zamontować system neutralizacji uciążliwych zapachów zgodnie z wytycznymi producenta.

	DŹE EKORAJ Sp. z o.o. 50-155 Wrocław, ul. Pułkownika 1 tel.: 071 342 82 05, fax.: 071 342 05 96			
	Projektował:	mgr inż. Joanna Ochoczeńko	upr.mr 9/98	
	Opracował:	mgr inż. Magdalena Jędrzejewska		
	Sprawdzał:	mgr inż. Katarzyna Sobko	upr.mr 116/01/DUW	
	Nazwa obiektu budowlanego: Budowa sieci kanalizacji sanitarnej i deszczowej w miejscowości Brzeźnio oraz Bronisławów			
Investor: Gmnia Brzeźnio ul. Wspólna 44 98-275 Brzeźnio	Nazwa rysunku: Schemat studzienki osadczej			
Bratka: SAINT ARNA		Data: 05.2014	Skala: -----	Nr rys.: 34