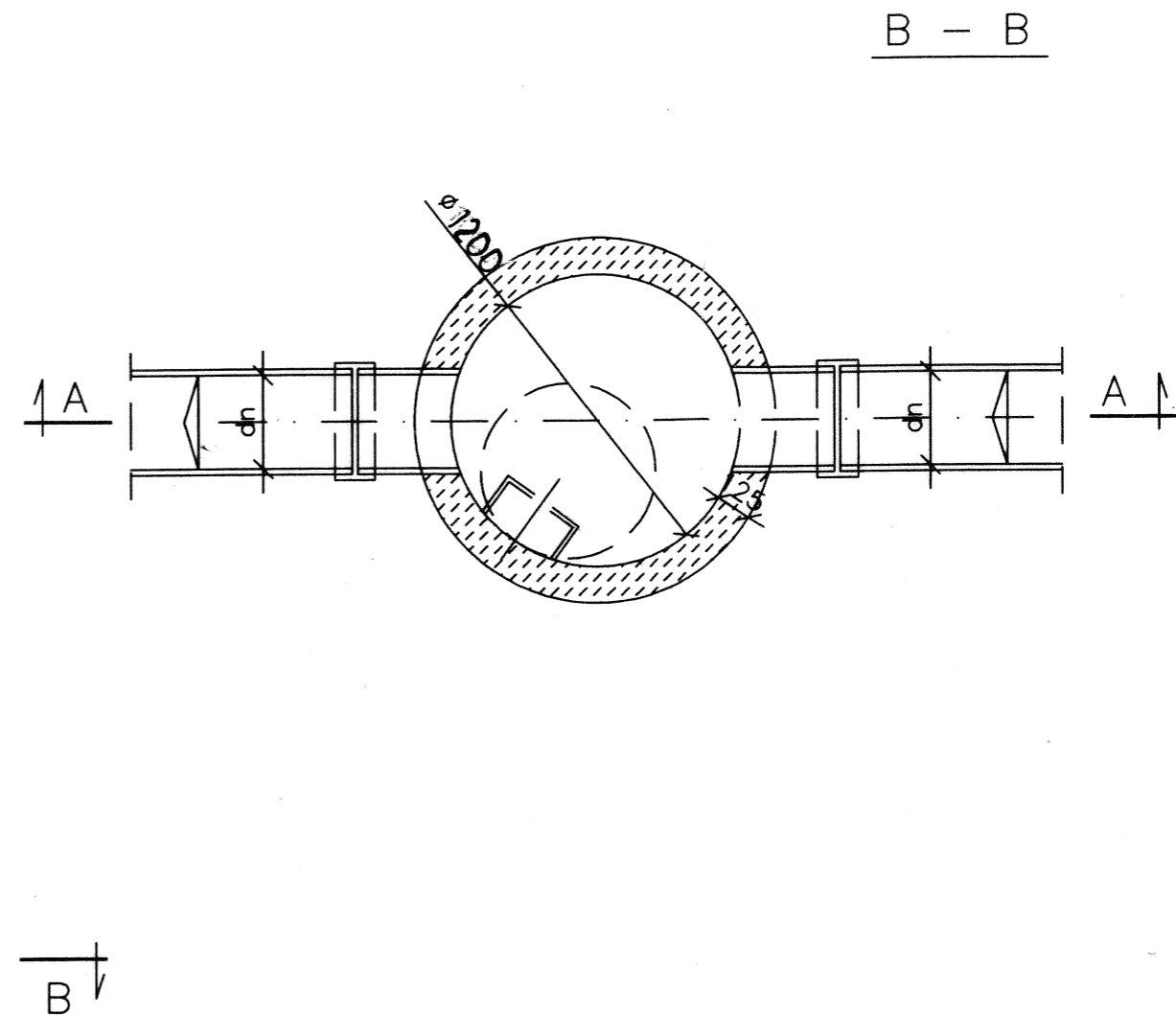
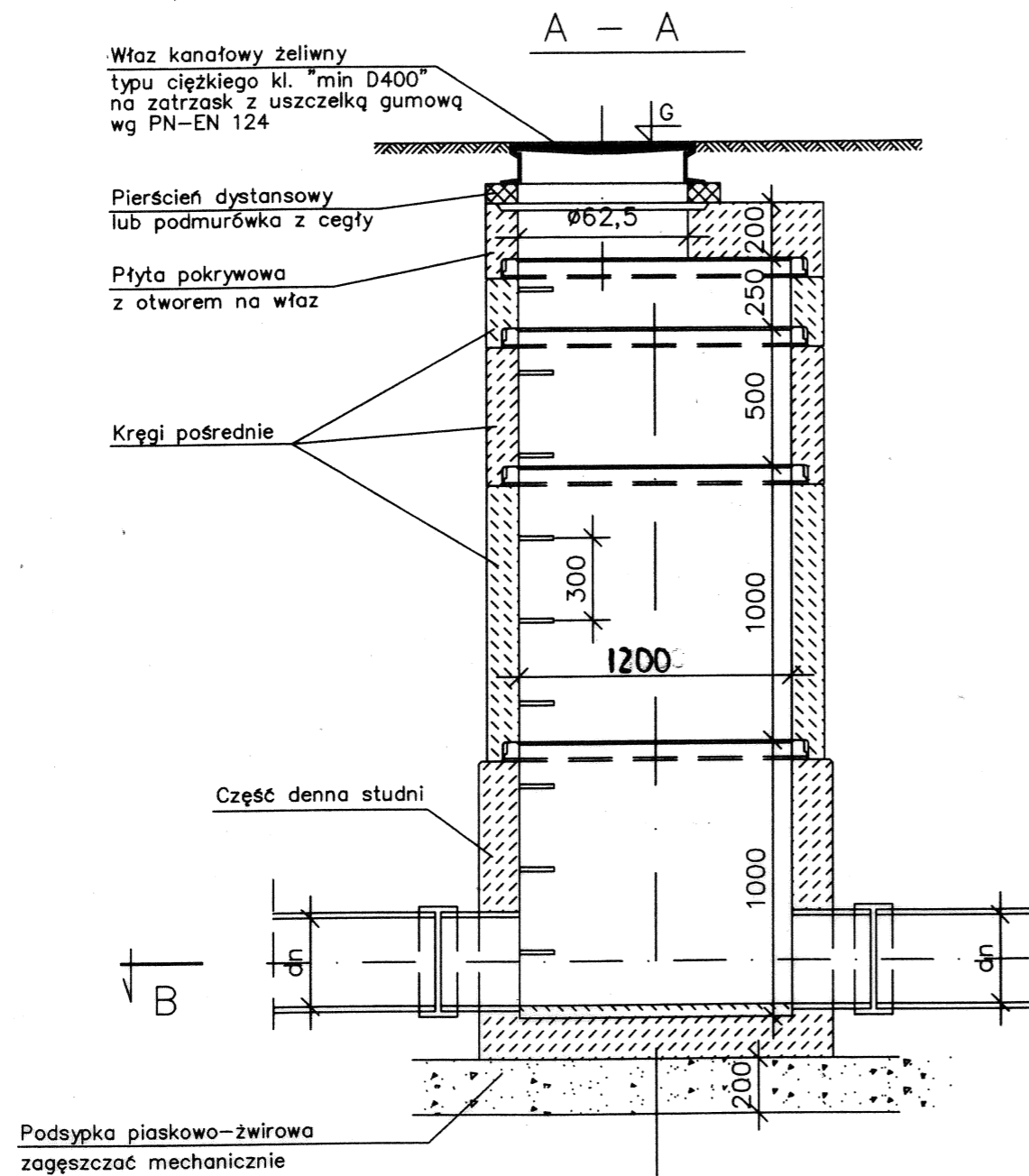


STUDNIA PRZELOTOWA

1:25



UWAGI

1. Prefabrykowane elementy studni (z wyjątkiem pierścieni dystansowych) łączone są za pomocą gumowych uszczelek.
2. Przejście kanałów przez ścianki studzienki wykonać za pomocą fabrycznie wklejonych króćców połączeniowych w nawierconych w ścianie studzienki otworach lub przy użyciu uszczelek.

INWESTOR::		GMINA BRZEŹNIO Brzeźnio ul. Wspólna 44	
RÓDZAJ OPRACOWANIA:	Studzienka przeletowa śr. 1200 mm – przebudowa drogi gminnej Nowa Wieś ul. Wspólna – dz. nr ewid. 401 gm. Brzeźnio	skala 1 : 25	
		rys. nr 4	
PROJEKTOWAŁ:	Andrzej Górski	upr. bud. nr ewid. 292/81	Podpis 