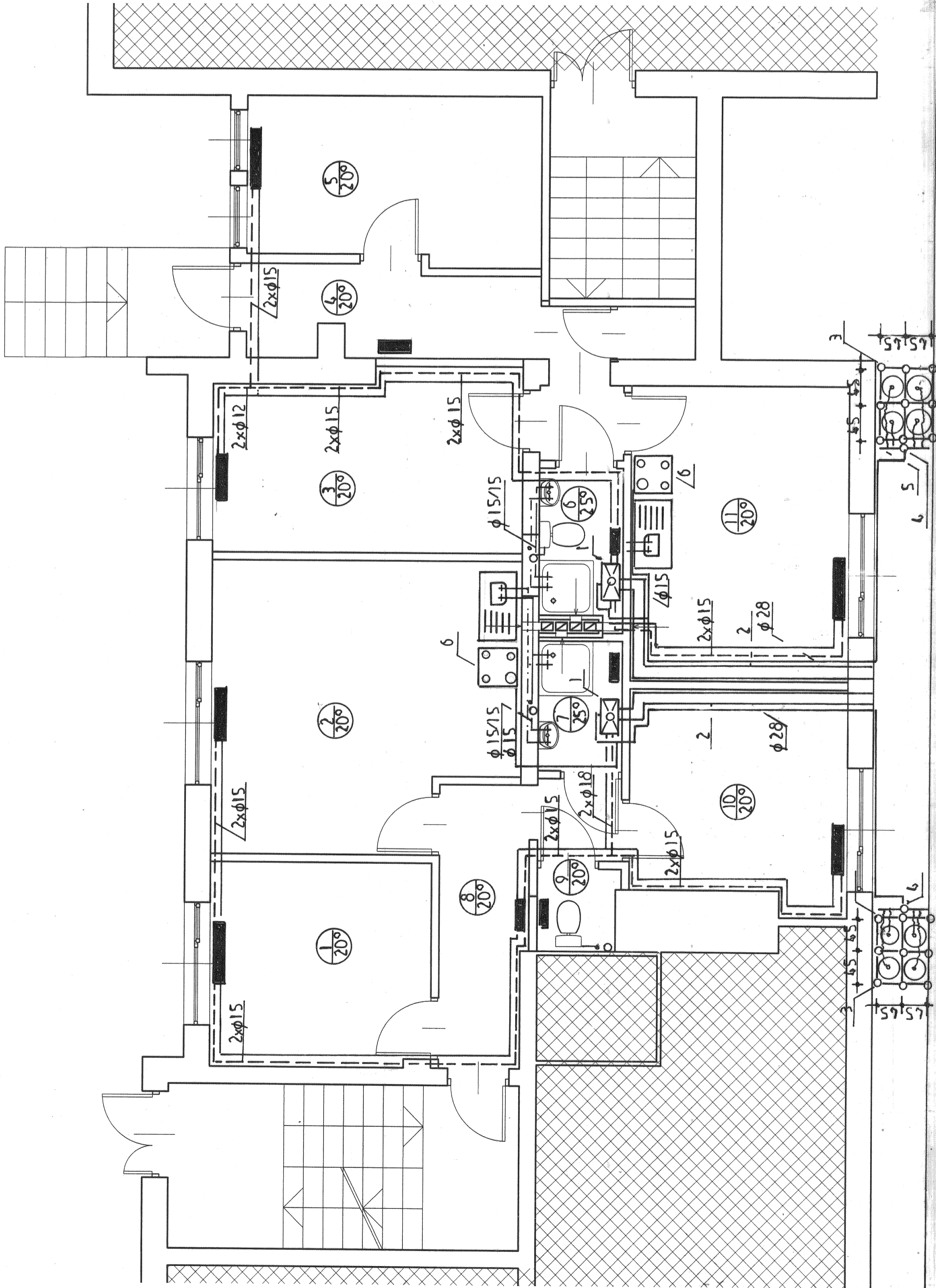


OZNACZENIA

- 1) Proj. kocioł wiszący dwufunkcyjny z palnikami na gaz propan – butan o mocy 13 kW
- 2) Przewód wentylacyjny – spalinowy śr. 200/110 mm ze stali nierdzewnej
- 3) Konstrukcja wsporcza baterii butli wys. H = 1000 mm– wykonana z kształtowników o profilu zamkniętym 20 * 20 mm i 15 * 15 mm zabezpieczyć farbami antykorozyjnymi.
- 4) Automatyyczny przełącznik oraz reduktor ciśnienia do 3,7 kPa Q = 2 kg/h
- 5) Kolektor zbiorczy śr. 32 mm baterii czterech butli gazu propan – butan o poj. 33 kg każda z zaworami na każdym przyłączy umożliwiającym odcięcie zasilania gazu do odbiorników.
- 6) Kuchenka gazowa 4 – palnikowa z piekarnikiem

Nad miejscem posadowienia baterii czterech butli wykonać zadaszenie chroniące je przed czynnikami atmosferycznymi oraz oznakować miejsce ich lokalizacji.
Butle z kolektorem połączyć węzłem elastycznym wysokiego ciśnienia.
Zawór odcinający dopływ gazu do urządzenia należy umieścić w miejscu łatwo dostępnym, w odległości nie większej niż 1 m od końca przyłączeniowego.

| Wielkości grzejników | | |
|----------------------|---------------|--------------------------------|
| Pom. nr | 01 – pokój | 1495 W 1 * 22KV/ 92/60 N – 4,5 |
| Pom. nr | 02 – pokój | 1355 W 1 * 22KV/ 80/60 N – 4,0 |
| Pom. nr | 03 – pokój | 940 W 1 * 22KV/ 60/60 N – 3,5 |
| Pom. nr | 04 – korytarz | 610 W 1 * 22KV/ 52/60 N – 3,0 |
| Pom. nr | 05 – pokój | 1560 W 1 * 22KV/ 92/60 N – 4,5 |
| Pom. nr | 06 – łazienka | 310 W 1 * 11KV/ 40/60 N – 1,5 |
| Pom. nr | 07 – łazienka | 260 W 1 * 11KV/ 52/50 N – 1,0 |
| Pom. nr | 08 – korytarz | 395 W 1 * 11KV/ 52/60 N – 2,0 |
| Pom. nr | 09 – WC | 160 W 1 * 11KV/ 40/30 N – 1,0 |
| Pom. nr | 10 – pokój | 1260 W 1 * 22KV/ 80/60 N – 4,0 |
| Pom. nr | 11 – pokój | 1410 W 1 * 22KV/ 92/60 N – 4,5 |



| | | |
|------------|---|---|
| INWESTOR: | Gmina Brzeźnio Brzeźnio ul. Wspólna 44 | |
| | RODZAJ OPRACOWANIA: | Projekt budowlany wewnętrznej instalacji wod.-kan. i centralnego ogrzewania, gazu propan - butan - rzut parteru – przebudowa części usługowej budynku oraz zmiana sposobu użytkowania na cele mieszkalne Brzeźnio ul. Na górze 1–dz. nr ewid. 393 |
| OPRACOWAŁ: | | Andrzej Górski – upr. nr 292/81 |
| | | Podpis |
| | | rys. nr S 1 |
| | | skala 1 : 50 |