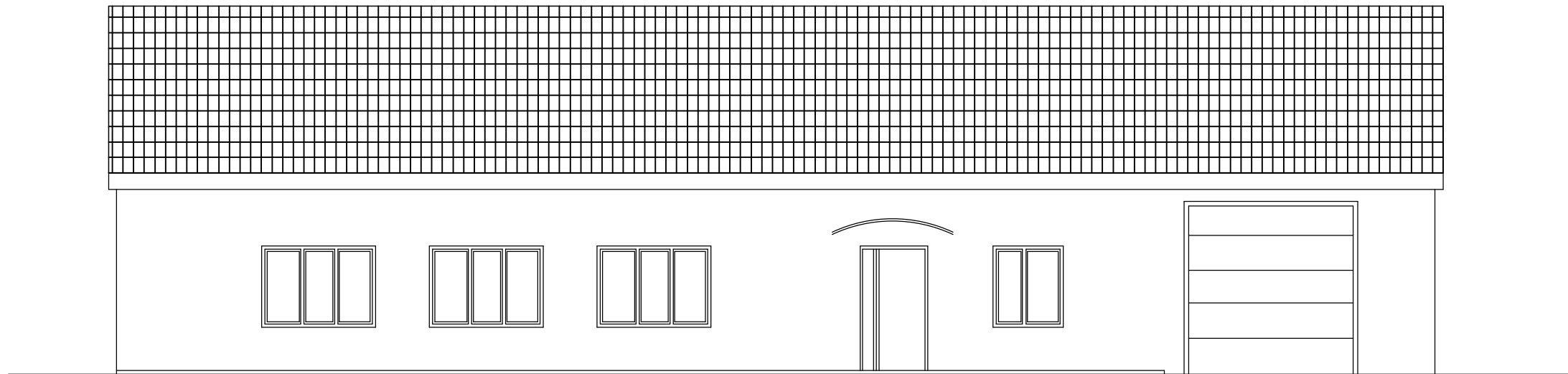


PÓŁNOCNO-WSCHODNIA



POŁUDNIOWO-ZACHODNIA

Opracowali w listopadzie 2009r.	Podpis
mgr inż. arch. Grażyna Witaszczyk upr. nr 10/76 inż. Jerzy Malinowski upr. nr 434/84 mgr inż. arch. Agnieszka Malinowska	
<b>ELEWACJE</b>	skala 1:100
PRZEBUDOWA I ROZBUDOWA WRAZ ZE ZMIANĄ SPOSOBU UŻYTKOWANIA BUDYNKU STRAŻNICY OSP W DĘBOŁĘCE Z PRZEZNACZENIEM NA ŚWIETLICĘ WIEJSKĄ - PROJEKT Dębołęka, gm. Brzeźnio, nr ewid. działki 384	nr rys. <b>10</b>