

Zgłoszenie nr 1380/2011
przyjęto w dniu 30.11.2011
bez zastrzeżeń

projekty budowlane
nadzory budowlane
świadczenia energetyczne
A-Tech
Adam Pietrzak

STAROSTWO POWIATOWE
W SIERADZU
Załącznik do zgłoszenia
budowy-wykonania plan zabaw i balde
z dnia 28.11.2011
znak AB 6743.1380.2011

**Budowa placów zabaw w miejscowościach:
Dębówka, Kliczków Mały, Ostrów, Zapole, Pyszków, Gozdy,
Krzaki, Stefanów Ruszkowski, Barczew, Kliczków Wielki,
Kliczków Kolonia, Bronisławów**

Zleceniodawca:

Gmina Brzeźnio

ul. Wspólna 44, 98-275 Brzeźnio

DOKUMENTACJA PROJEKTOWA

autor:

mgr inż. Adam Pietrzak
upr. bud. nr ewid. LOD/0181/PWOK/04
do projektowania i kierowania robotami
budowlanymi bez ograniczeń
w specjalności konstrukcyjno-budowlanej

mgr inż. Adam Pietrzak
upr. bud. LOD/0181/PWOK/04

GMINA BRZEŹNIO
98-275 Brzeźnio, ul. Wspólna 44
pow. sieradzki, woj. łódzkie
NIP 827-21-40-506, Regon 730934430
tel.043 820 30 26, fax 043 820 36 71

WÓJT
mgr Dorothea Kubiak
15.11.2011

wrzesień 2011 r.

DOKUMENTACJA PROJEKTOWA

OBIEKT:

**BUDOWA PLACÓW ZABAW W MIEJSCOWOŚCIACH:
Dębołęka, Kliczków Mały, Ostrów, Zapole, Pyszków, Gozdy, Krzaki, Stefanów
Ruszkowski, Barczew, Kliczków Wielki, Kliczków Kolonia, Bronisławów**

INWESTOR:

Gmina Brzeźnio
ul. Wspólna 44, 98-275 Brzeźnio

ADRES BUDOWY:

Gmina Brzeźnio: Obręb: Dębołęka nr działki 384
Gmina Brzeźnio: Obręb: Kliczków Mały nr działki 728
Gmina Brzeźnio: Obręb: Ostrów nr działki 242
Gmina Brzeźnio: Obręb: Zapole nr działki 339
Gmina Brzeźnio: Obręb: Pyszków nr działki 233
Gmina Brzeźnio: Obręb: Gozdy nr działki 128
Gmina Brzeźnio: Obręb: Krzaki nr działki 122
Gmina Brzeźnio: Obręb: Stefanów Ruszkowski nr działki 229/22
Gmina Brzeźnio: Obręb: Barczew nr działki 639
Gmina Brzeźnio: Obręb: Kliczków Wielki nr działki 57/1
Gmina Brzeźnio: Obręb: Kliczków Kolonia nr działki 169
Gmina Brzeźnio: Obręb: Bronisławów nr działki 108/6

Kody CPV: CPV 45.11.27.23-9 – roboty w zakresie kształtowania placów zabaw

Opracował: mgr inż. Adam Pietrzak

mgr inż. Adam Pietrzak
upr. bud. nr ewid. LOD/0181/PWOK/04
do projektowania i kierowania robotami
budowlanymi bez ograniczeń
w specjalności konstrukcyjno-budowlanej



Zawartość opracowania (spis treści):

1. Strona tytułowa
2. Spis treści
3. Opis techniczny
4. Mapa sytuacyjna terenu w miejscowości Dębołęka
5. Zagospodarowanie placu zabaw w miejscowości Dębołęka
6. Mapa sytuacyjna terenu w miejscowości Kliczków Mały
7. Zagospodarowanie placu zabaw w miejscowości Kliczków Mały
8. Mapa sytuacyjna terenu w miejscowości Ostrów
9. Zagospodarowanie placu zabaw w miejscowości Ostrów
10. Mapa sytuacyjna terenu w miejscowości Zapole
11. Zagospodarowanie placu zabaw w miejscowości Zapole
12. Mapa sytuacyjna terenu w miejscowości Pyszków
13. Zagospodarowanie placu zabaw w miejscowości Pyszków
14. Mapa sytuacyjna terenu w miejscowości Gozdy
15. Zagospodarowanie placu zabaw w miejscowości Gozdy
16. Mapa sytuacyjna terenu w miejscowości Krzaki
17. Zagospodarowanie placu zabaw w miejscowości Krzaki
18. Mapa sytuacyjna terenu w miejscowości Stefanów Ruskowski
19. Zagospodarowanie placu zabaw w miejscowości Stefanów Ruskowski
20. Mapa sytuacyjna terenu w miejscowości Barczew
21. Zagospodarowanie placu zabaw w miejscowości Barczew
22. Mapa sytuacyjna terenu w miejscowości Kliczków Wielki
23. Zagospodarowanie placu zabaw w miejscowości Kliczków Wielki
24. Mapa sytuacyjna terenu w miejscowości Kliczków Kolonia
25. Zagospodarowanie placu zabaw w miejscowości Kliczków Kolonia
26. Mapa sytuacyjna terenu w miejscowości Bronisławów
27. Zagospodarowanie placu zabaw w miejscowości Bronisławów
28. Uwagi końcowe
29. Przedmiar robót
30. Tabela elementów scalonych
31. Specyfikacja techniczna wykonania i odbioru robót budowlanych.

OPIS TECHNICZNY

DO PROJEKTU BUDOWY PLACÓW ZABAW W MIEJSCOWOŚCIACH:
Dębołęka, Kliczków Mały, Ostrów, Zapole, Pyszków, Gozdy, Krzaki, Stefanów
Ruszkowski, Barczew, Kliczków Wielki, Kliczków Kolonia, Bronisławów

1. Przedmiot opracowania

Przedmiotem opracowania jest budowa placów zabaw w miejscowościach Dębołęka, Kliczków Mały, Ostrów, Zapole, Pyszków, Gozdy, Krzaki, Stefanów Ruszkowski, Barczew, Kliczków Wielki, Kliczków Kolonia, Bronisławów

Projektowany zakres robót na podstawie art. 29 pkt. 1 ust. 9 i pkt. 2 ust. 9 Prawa budowlanego nie wymaga pozwolenia na budowę.

Obiekty zaprojektowano w oparciu o uzgodnienia i wytyczne Inwestora tj. Gminy Brzeźnio.

Opracowanie zawiera plany usytuowania poszczególnych urządzeń placów zabaw jak również szczegółowe opisy tych urządzeń.

2. Opis robót do wykonania w poszczególnych obiektach:

Usunięcie drzew oraz urządzeń uniemożliwiających montaż projektowanych urządzeń oraz dokonanie zgłoszenia właściwemu organowi administracji architektoniczno – budowlanej pozostaje w gestii inwestora. Za pozostałe zadania odpowiada Wykonawca;

2.1. Plac zabaw w miejscowości Dębołęka

Usytuowanie - nr działki 384 . W celu poprawnego wykonania zadania należy:

- wykonać i dostarczyć poszczególne urządzenia na plac zabaw;
- dokonać trwałego montażu urządzeń;
- uporządkować teren po wykonaniu robót.

Projektuje się montaż następujących urządzeń zabawowych i uzupełniających:

Zestaw zabawowy I:

1kpl.

- wieża duża z dachem czterospadowym
deskowanie z płyty OSB, kryte gontem;
- podest mini 4 stopnie;
- podest mini 1 stopień x 2 szt.;
- most łukowy;
- schody trójkątne;
- most łańcuchowy;
- pochylnia;
- łuk wspinaczkowy;
- wieża z drabinką;
- zjeżdżalnia ze stali nierdzewnej ;

Huśtawka wązka – np. Konik

1szt.

Bujak jednoosobowy ze sklejki laminowanej II

1szt.

Bujak samolot czteroosobowy ze sklejki laminowanej

1szt.

Huśtawka podwójna z siedziskiem zwykłym i koszyczkowym

1szt.

Szałas indiański wspinaczkowy

1szt.

Ławka drewniana na żeliwnych nogach 5 desek montowana na stałe

2szt.

Kosz na śmieci

1szt.

Regulamin Placu zabaw

1szt

2.2. Plac zabaw w miejscowości Kliczków Mały

Usytuowanie - nr działki 728. W celu poprawnego wykonania zadania należy:

- wykonać i dostarczyć poszczególne urządzenia na plac zabaw;
- dokonać trwałego montażu urządzeń;
- uporządkować teren po wykonaniu robót.

Projektuje się montaż następujących urządzeń zabawowych i uzupełniających:

Zestaw zabawowy I:	1kpl.
- wieża duża z dachem czterospadowym deskowanie z płyty OSB, kryte gontem;	
- podest mini 4stopnie;	
- podest mini 1stopień x 2 szt.;	
- most łukowy;	
- schody trójkątne;	
- most łańcuchowy;	
- pochylnia;	
- łuk wspinaczkowy;	
- wieża z drabinką;	
- zjeżdżalnia ze stali nierdzewnej ;	
Huśtawka ważka – np. Konik	1 szt.
Bujak jednoosobowy ze sklejki laminowanej I	1 szt.
Bujak samochód czteroosobowy ze sklejki laminowanej	1 szt.
Huśtawka podwójna z siedziskiem zwykłym i koszyczkowym	1 szt.
Ścianka wspinaczkowa z przepłotnią z liny.	1 szt.
Ławka drewniana na żeliwnych nogach 5 desek montowana na stałe	2szt.
Kosz na śmieci	1 szt.
Regulamin Placu zabaw	1 szt.

2.3. Plac zabaw w miejscowości Ostrów

Usytuowanie - nr działki 242. W celu poprawnego wykonania zadania należy:

- wykonać i dostarczyć poszczególne urządzenia na plac zabaw;
- dokonać trwałego montażu urządzeń;
- uporządkować teren po wykonaniu robót.

Projektuje się montaż następujących urządzeń zabawowych i uzupełniających:

Zestaw zabawowy I :	1kpl.
- wieża duża z dachem czterospadowym deskowanie z płyty OSB, kryte gontem;	
- podest mini 4stopnie;	
- podest mini 1stopień x 2 szt.;	
- most łukowy;	
- schody trójkątne;	
- most łańcuchowy;	
- pochylnia;	
- łuk wspinaczkowy;	
- wieża z drabinką;	
- zjeżdżalnia ze stali nierdzewnej ;	
Huśtawka ważka – np. Konik	1 szt.
Bujak jednoosobowy ze sklejki laminowanej I	1 szt.
Bujak samochód czteroosobowy ze sklejki laminowanej	1 szt.
Huśtawka podwójna z siedziskiem zwykłym i koszyczkowym	1 szt.

Szałas indiański	1 szt.
Przeplotnia Fala 2 wykonana z łuków klejonych warstwowo.	1 szt.
Ścianka wspinaczkowa z przeplotnią z liny.	1 szt.
Ławka drewniana na żeliwnych nogach 5 desek montowana na stałe	2 szt.
Kosz na śmieci	1 szt.
Regulamin Placu zabaw	1 szt.

2.4. Plac zabaw w miejscowości Zapole

Usytuowanie - nr działki 339. W celu poprawnego wykonania zadania należy:

- wykonać i dostarczyć poszczególne urządzenia na plac zabaw;
- dokonać trwałego montażu urządzeń;
- uporządkować teren po wykonaniu robót.

Projektuje się montaż następujących urządzeń zabawowych i uzupełniających:

Zestaw zabawowy I:	1 kpl.
- wieża duża z dachem czterospadowym deskowanie z płyty OSB, kryte gontem;	
- podest mini 4stopnie;	
- podest mini 1stopień x 2 szt.;	
- most łukowy;	
- schody trójkątne;	
- most łańcuchowy;	
- pochylnia;	
- łuk wspinaczkowy;	
- wieża z drabinką;	
- zjeżdżalnia ze stali nierdzewnej ;	
Huśtawka ważka – np. Konik	1 szt.
Bujak jednoosobowy ze sklejki laminowanej I	1 szt.
Bujak samochód czteroosobowy ze sklejki laminowanej	1 szt.
Huśtawka podwójna z siedziskiem zwykłym i koszyczkowym	1 szt.
Szałas indiański	1 szt.
Przeplotnia Fala 2 wykonana z łuków klejonych warstwowo.	1 szt.
Ścianka wspinaczkowa z przeplotnią z liny.	1 szt.
Ławka drewniana na żeliwnych nogach 5 desek montowana na stałe	2 szt.
Kosz na śmieci	1 szt.
Regulamin Placu zabaw	1 szt.

2.5. Plac zabaw w miejscowości Pyszków

Usytuowanie - nr działki 233. W celu poprawnego wykonania zadania należy:

- wykonać i dostarczyć poszczególne urządzenia na plac zabaw;
- dokonać trwałego montażu urządzeń;
- uporządkować teren po wykonaniu robót.

Projektuje się montaż następujących urządzeń zabawowych i uzupełniających:

Zestaw zabawowy II :	1 kpl.
- wieża duża z dachem czterospadowym deskowanie z płyty OSB, kryte gontem;	
- podest mini 4stopnie;	
- podest mini 1stopień x 2 szt.;	
- most łukowy;	
- schody trójkątne;	

- wieża z drabinką;
- zjeżdżalnia ze stali nierdzewnej
- most łańcuchowy;
- pochylnia;
- podest mały;
- łuk wspinaczkowy.

Huštawka ważka – np. Konik	1 szt.
Bujak jednoosobowy ze sklejk laminowanej I	1 szt.
Bujak samochód czteroosobowy ze sklejk laminowanej	1 szt.
Huštawka podwójna z siedziskiem zwykłym i koszyczkowym	1 szt.
Szałas indiański wspinaczkowy	1 szt.
Przeplotnia Fala 2 wykonana z łuków klejonych warstwowo.	1 szt.
Ławka drewniana na żeliwnych nogach 5 desek montowana na stałe	2 szt.
Kosz na śmieci	1 szt.
Regulamin Placu zabaw	1 szt.

.6.Plac zabaw w miejscowości Gozdy

Usytuowanie - nr działki 128. W celu poprawnego wykonania zadania należy:

- wykonać i dostarczyć poszczególne urządzenia na plac zabaw;
- dokonać trwałego montażu urządzeń;
- uporządkować teren po wykonaniu robót.

Projektuje się montaż następujących urządzeń zabawowych i uzupełniających:

Zestaw zabawowy III: 1kpl.

- wieża duża z dachem czterospadowym deskowanie z płyty OSB, kryte gontem;
- podest mini 4stopnie;
- podest mini 2stopnie;
- podest mini 1stopień;
- most łukowy;
- podest mały;
- pochylnia;
- wieża z drabinką;
- zjeżdżalnia ze stali nierdzewnej ;

Huštawka ważka – np. Konik	1 szt.
Bujak jednoosobowy ze sklejk laminowanej I	1 szt.
Samochód czteroosobowy ze sklejk laminowanej	1 szt.
Huštawka podwójna z siedziskiem zwykłym i koszyczkowym	1 szt.
Szałas indiański wspinaczkowy	1 szt.
Ławka drewniana na żeliwnych nogach 5 desek montowana na stałe	2 szt.
Kosz na śmieci	1 szt.
Regulamin Placu zabaw	1 szt.

2.7.Plac zabaw w miejscowości Krzaki

Usytuowanie - nr działki 122. W celu poprawnego wykonania zadania należy:

- wykonać i dostarczyć poszczególne urządzenia na plac zabaw;
- dokonać trwałego montażu urządzeń;

Projektuje się montaż następujących urządzeń zabawowych i uzupełniających:

Zestaw zabawowy IV: 1kpl.

- wieża duża z dachem czterospadowym

deskowanie z płyty OSB, kryte gontem;	
- podest mini 4 stopnie;	
- podest mini 2 stopnie;	
- podest mini 1 stopień;	
- most łańcuchowy;	
- podest mały;	
- pochylnia;	
- wieża z drabinką;	
- zjeżdżalnia ze stali nierdzewnej ;	
Huśtawka ważka – np. Konik	1 szt.
Bujak jednoosobowy ze sklejki laminowanej I	1 szt.
Huśtawka podwójna z siedziskiem zwykłym i koszyczkowym	1 szt.
Biegacz	1 szt.
Twister	1 szt.
Ławka drewniana na żeliwnych nogach 5 desek montowana na stałe	2szt.
Kosz na śmieci	1 szt.
Regulamin Placu zabaw	1 szt.

2.8.Plac zabaw w miejscowości Stefanów Ruskowski

Usytuowanie - nr działki 229/22. W celu poprawnego wykonania zadania należy:

- wykonać i dostarczyć poszczególne urządzenia na plac zabaw;
- dokonać trwałego montażu urządzeń;
- uporządkować teren po wykonaniu robót.

Projektuje się montaż następujących urządzeń zabawowych i uzupełniających:

Zestaw zabawowy I:	1kpl.
- wieża duża z dachem czterospadowym	
deskowanie z płyty OSB, kryte gontem;	
- podest mini 4 stopnie;	
- podest mini 1 stopień x 2 szt.;	
- most łukowy;	
- schody trójkątne;	
- most łańcuchowy;	
- pochylnia;	
- łuk wspinaczkowy;	
- wieża z drabinką;	
- zjeżdżalnia ze stali nierdzewnej ;	
Huśtawka ważka – np. Konik	1 szt.
Bujak jednoosobowy ze sklejki laminowanej I	1 szt.
Huśtawka podwójna z siedziskiem zwykłym i koszyczkowym	1 szt.
Szałas indiański wspinaczkowy	1 szt.
Ławka drewniana na żeliwnych nogach 5 desek montowana na stałe	2szt.
Kosz na śmieci	1 szt.
Regulamin Placu zabaw	1 szt.

2.9.Plac zabaw w miejscowości Barczew

Usytuowanie - nr działki 639. W celu poprawnego wykonania zadania należy:

- wykonać i dostarczyć poszczególne urządzenia na plac zabaw;
- dokonać trwałego montażu urządzeń;
- uporządkować teren po wykonaniu robót.

Projektuje się montaż następujących urządzeń zabawowych i uzupełniających:

Zestaw zabawowy IV:	1kpl.
- wieża duża z dachem czterospadowym deskowanie z płyty OSB, kryte gontem;	
- podest mini 4stopnie;	
- podest mini 2stopnie;	
- podest mini 1stopień;	
- most łańcuchowy;	
- podest mały;	
- pochylnia;	
- wieża z drabinką;	
- zjeżdżalnia ze stali nierdzewnej ;	
Huśtawka ważka – np. Konik	1 szt.
Bujak jednoosobowy ze sklejki laminowanej II	1 szt.
Huśtawka podwójna z siedziskiem zwykłym i koszyczkowym	1 szt.
Sześciokąt ze ścianką wspinaczkową	1 szt.
Ławka drewniana na żeliwnych nogach 5 desek montowana na stałe	2 szt.
Kosz na śmieci	1 szt.
Regulamin Placu zabaw	1 szt.

2.10. Plac zabaw w miejscowości Kliczków Wielki

Usytuowanie - nr działki 57/1. W celu poprawnego wykonania zadania należy:

- wykonać i dostarczyć poszczególne urządzenia na plac zabaw;
- dokonać trwałego montażu urządzeń;
- uporządkować teren po wykonaniu robót.

Projektuje się montaż następujących urządzeń zabawowych i uzupełniających:

Zestaw zabawowy II :	1kpl.
- wieża duża z dachem czterospadowym deskowanie z płyty OSB, kryte gontem;	
- podest mini 4 stopnie;	
- podest mini 1stopień x 2 szt.;	
- most łukowy;	
- schody trójkątne;	
- wieża z drabinką;	
- zjeżdżalnia ze stali nierdzewnej	
- most łańcuchowy;	
- pochylnia;	
- podest mały;	
- łuk wspinaczkowy.	
Huśtawka ważka – np. Konik	1 szt.
Bujak jednoosobowy ze sklejki laminowanej I	1 szt.
Bujak samochód czteroosobowy ze sklejki laminowanej	1 szt.
Huśtawka podwójna z siedziskiem zwykłym i koszyczkowym	1 szt.
Szałas indiański wspinaczkowy	1 szt.
Przeplotnia Fala 2 wykonana z łuków klejonych warstwowo.	1 szt.
Ławka drewniana na żeliwnych nogach 5 desek montowana na stałe	2 szt.
Kosz na śmieci	1 szt.
Regulamin Placu zabaw	1 szt.

2.11. Plac zabaw w miejscowości Kliczków Kolonia

Usytuowanie - nr działki 169. W celu poprawnego wykonania zadania należy:

- wykonać i dostarczyć poszczególne urządzenia na plac zabaw;
- dokonać trwałego montażu urządzeń;
- uporządkować teren po wykonaniu robót.

Projektuje się montaż następujących urządzeń zabawowych i uzupełniających:

Zestaw zabawowy V:

1 kpl.

- wieża duża z dachem czterospadowym deskowanie z płyty OSB, kryte gontem;
- podest mini 4stopnie;
- podest mini 2stopnie;
- podest mini 1stopień;
- most łańcuchowy;
- pochylnia;
- podest mały;

Regulamin Placu zabaw

1 szt.

2.12. Plac zabaw w miejscowości Bronisławów

Usytuowanie - nr działki 108/6. W celu poprawnego wykonania zadania należy:

- przygotować podłoże pod urządzenia skate parku.
- wykonać ogrodzenie piaskownicy;
- dostarczyć piasek do piaskownicy;
- wykonać i dostarczyć poszczególne urządzenia na plac zabaw;
- dokonać trwałego montażu urządzeń;
- uporządkować teren po wykonaniu robót.

Projektuje się montaż następujących urządzeń zabawowych, sprawnościowych, rekreacyjnych oraz uzupełniających:

Najazd łukowy długi - najazd łukowy i platforma	1 kpl.
Najazd łukowy długi + najazd prosty - najazd łukowy i platforma oraz najazd prosty	1 kpl.
Najazd prosty z platformą – najazd prosty i platforma	1 kpl.
Biegacz	1 szt.
Wawister	1 szt.
Vioślarz	1 szt.
Scianka wspinaczkowa z przepłotnią z liny.	1 szt.
Piaskownica wraz z wygradzeniem terenu.	1 szt.
Regulamin Placu zabaw	1 szt.
Utwardzenie terenu pod urządzenia skate parku	

Place zabaw mają odpowiadać wymaganiom zamieszczonym w poszczególnych częściach normy EN-PN 1176:2009 oraz powinny posiadać odpowiednie deklaracje, atesty i certyfikaty.

Szczegółowy opis poszczególnych urządzeń przedstawiono w specyfikacji technicznej wykonania i odbioru robót, która jest integralną częścią niniejszego opracowania.

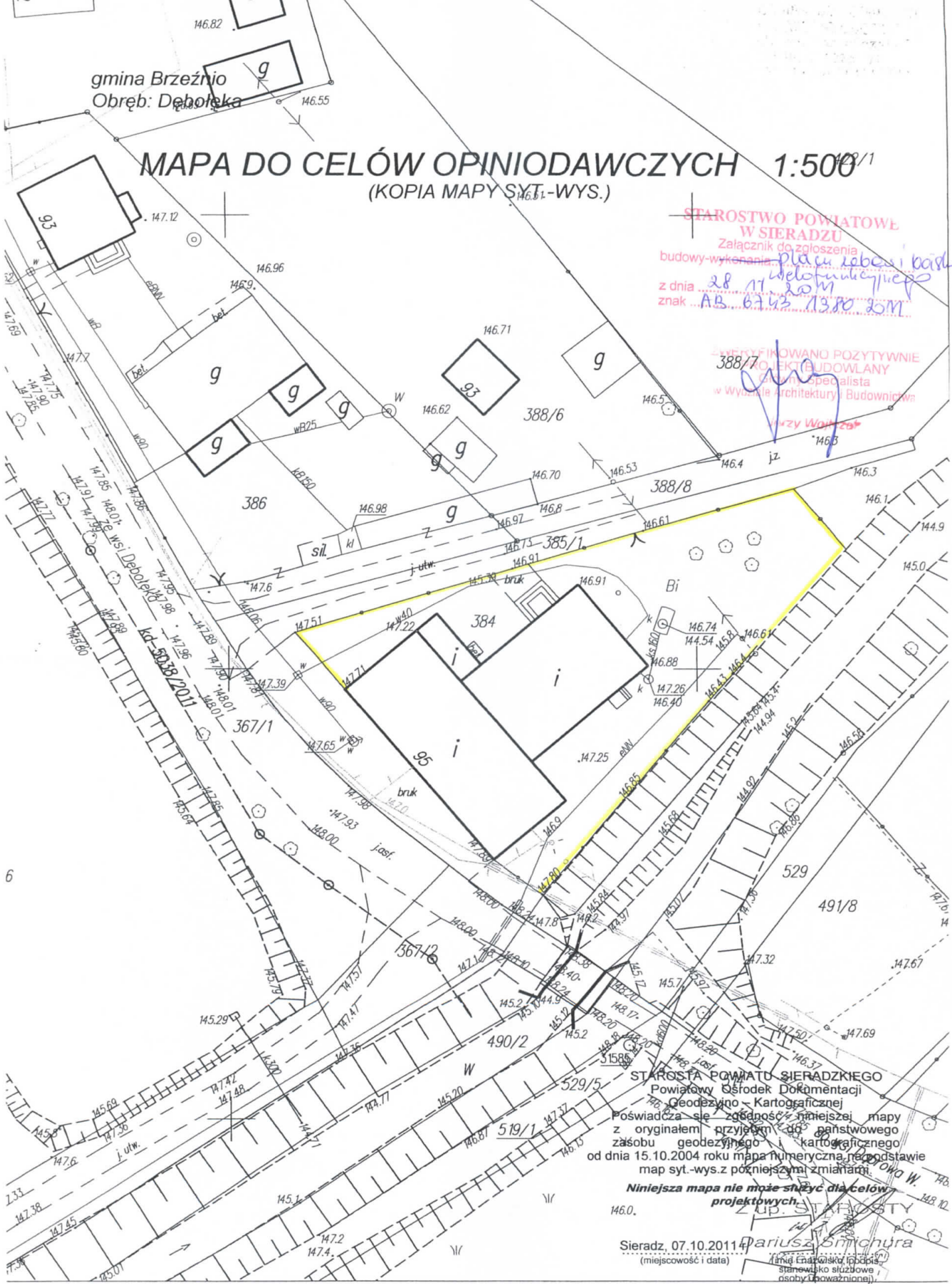
MAPA DO CELÓW OPINIODAWCZYCH 1:500

(KOPIA MAPY SYT.-WYS.)

gmina Brzeźnio
Obręb: Deboleska

STAROSTWO POWIATOWE
W SIERADZU
Załącznik do zgłoszenia
budowy-wykonania *placu zabaw i basenu*
z dnia *28.11.2011*
znak *AB.6743.13.00.2011*

WERYFIKOWANO POZYTYWNE
PROJEKT BUDOWLANY
Pracownik specjalista
w Wydziale Architektury i Budownictwa
Wojciech Walczak



STAROSTA POWIATU SIERADZKIEGO
Powiatowy Ośrodek Dokumentacji
Geodezyjno - Kartograficznej
Poświadczam, że zgodność niniejszej mapy
z oryginałem przyjętym do państwowego
zaśrobu geodezyjnego i kartograficznego
od dnia 15.10.2004 roku mapą numeryczną na podstawie
map syt.-wys.z późniejszymi zmianami.
Niniejsza mapa nie może służyć do celów
projektowych.
Z UP. STAROSTY
Parusia Smichura
Sieradz, 07.10.2011
(miejscowość i data)
stanowisko służbowe
osoby (poważanie)

Zestaw zabawowy I :

- wieża duża z dachem czterospadowym
- deskowanie z płyty OSB, kryte gontem;
- podest mini 4 stopnie;
- podest mini 1 stopień x 2 szt.;
- most łukowy;
- schody trójkątne;
- most łańcuchowy;
- pochylnia;
- łuk wspinaczkowy;
- wieża z drabinka;
- zjeżdżalnia ze stali nierdzewnej ;

Huśtawka ważka – np. Konik

Bujak jednoosobowy ze sklejki laminowanej II

Bujak samolot czteroosobowy ze sklejki laminowanej

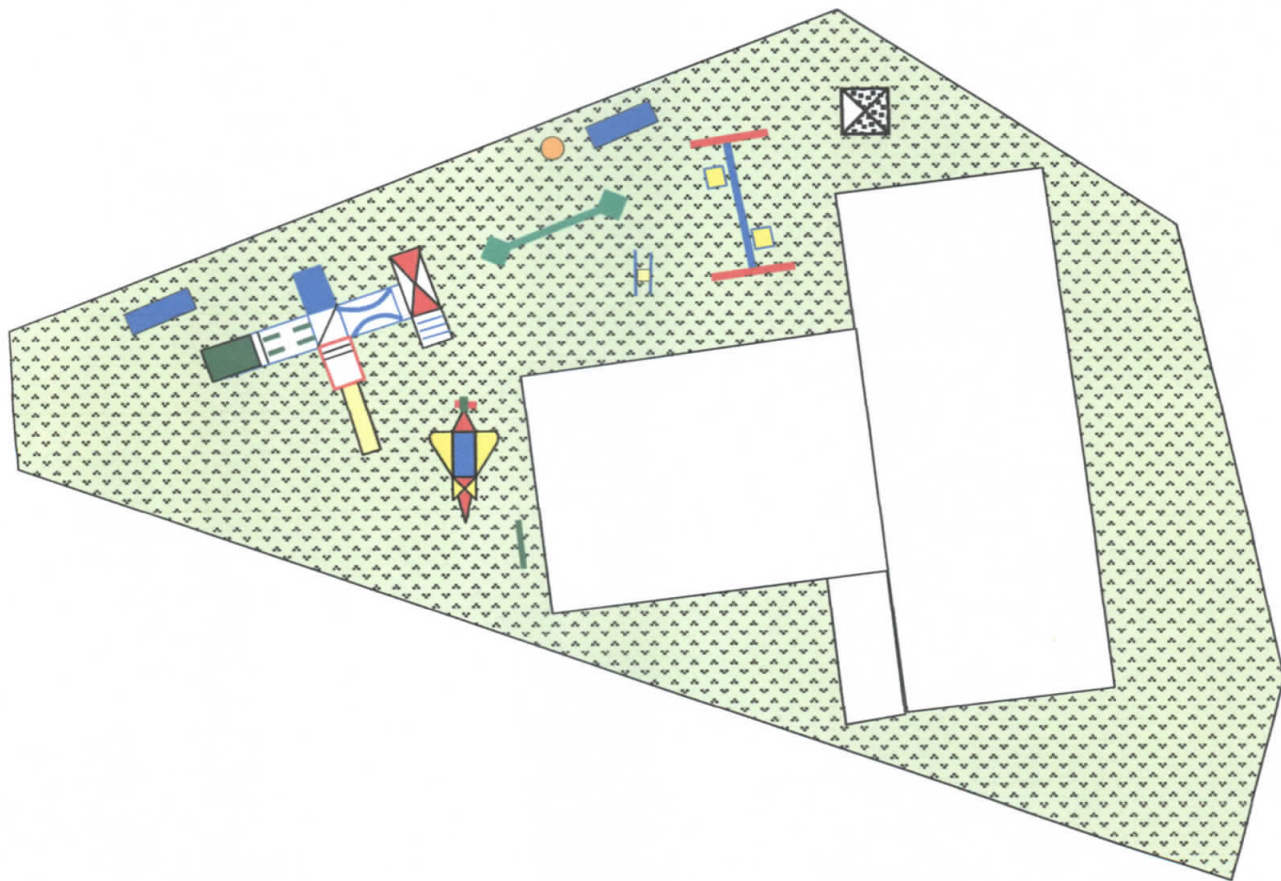
Huśtawka podwójna z siedziskiem zwykłym i koszyczkowym

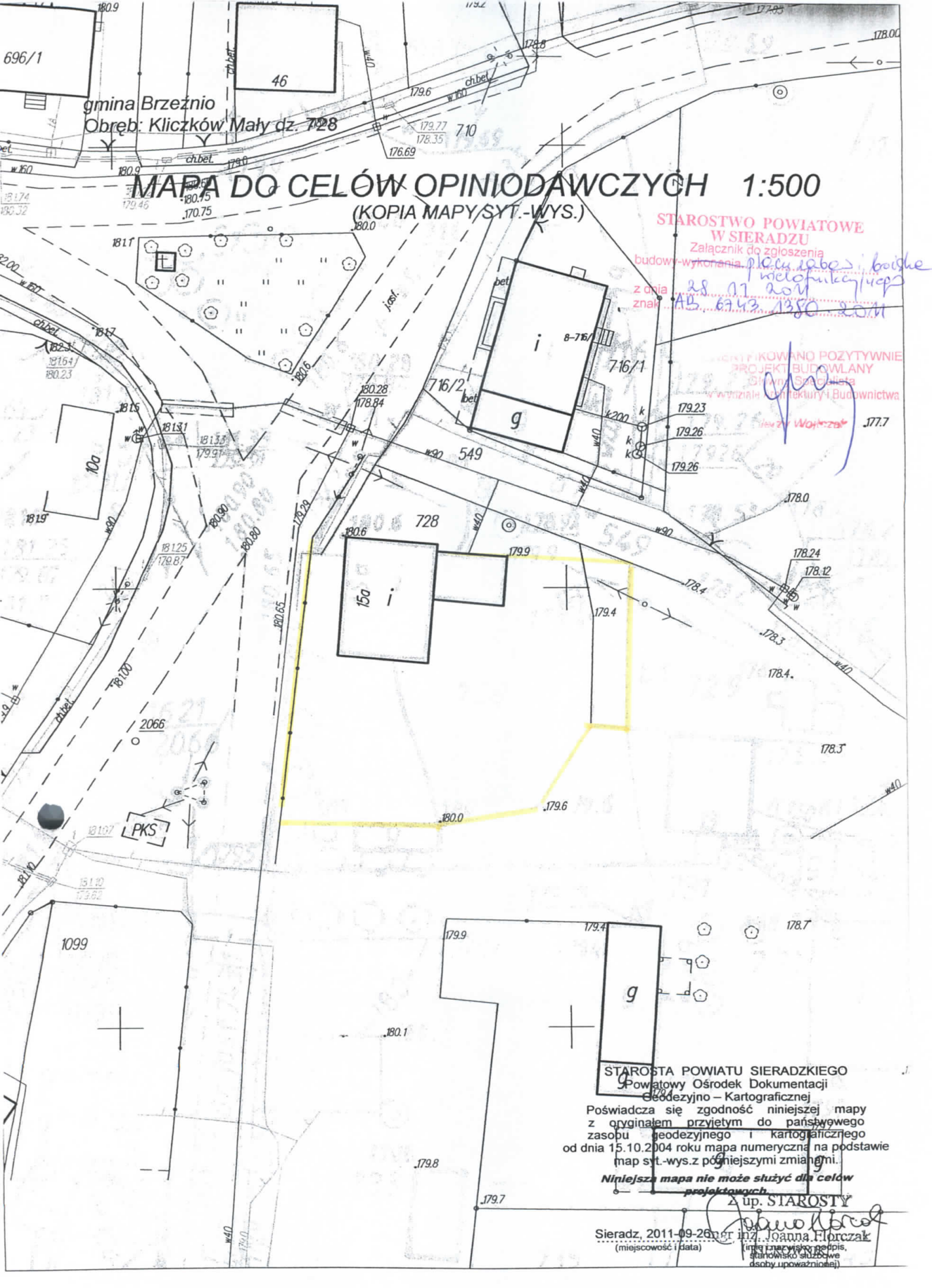
Szatas indiański wspinaczkowy

Ławka drewniana na żeliwnych nogach 2szt.

Kosz na śmieci

Regulamin placu zabaw





gmina Brzeznio
Obręb: Kliczków Mały dz. 728

MAPA DO CELÓW OPINIODAWCZYCH 1:500

(KOPIA MAPY SYT.-WYS.)

**STAROSTWO POWIATOWE
W SIERADZU**
Załącznik do zgłoszenia
budowy-wykonania placu zabaw i boiska
z oznia znak
28.07.2011
AB 6243 1380 2011

OPINIOWANO POZYTYWNE
PROJEKT BUDOWLANY
Stanisław Szuchta
Wydział Architektury i Budownictwa
Jaw 21 Województwo
J77.7

STAROSTA POWIATU SIERADZKIEGO
Powiatowy Ośrodek Dokumentacji
Geodezyjno - Kartograficznej
Poświadczam zgodność niniejszej mapy
z oryginałem przyjętym do państwowego
zasobu geodezyjnego i kartograficznego
od dnia 15.10.2004 roku mapa numeryczna na podstawie
map syt.-wys.z późniejszymi zmianami.
**Niniejsza mapa nie może służyć dla celów
projektowych.**
Z up. STAROSTY
Sieradz, 2011-09-26 per inż. Joanna Florczak
(miejscowość i data) (imię i nazwisko, podpis,
stanowisko służbowe
dsoby upoważnionej)

MAPA DO CELOW OPINIOWAWCZYCH 1:500

(KOPIA MAPY SYT.-WYS.)

gmina Brzeźno
Obwód Ostrów dz. 242

STAROSTWO POWIATOWE
W SIERADZU

Załącznik do zgłoszenia
budowy wykonania *16 m szerokości*
bet. dnia *28.11.2011*
znak *H6 6743 780 2011*

ZWERYFIKOWANO POZYTYWNY
PROJEKT BUDOWLANY
Główny Specjalista
w Wydziale Inżynierki i Budownictwa
RMB
Joanna Florczak

STAROSTA POWIATU SIERADZKIEGO
Powiatowy Ośrodek Dokumentacji
Geodezyjno - Kartograficznej
Poświadczam zgodność niniejszej mapy
z oryginałem przyjętym do państwowego
zasobu geodezyjnego i kartograficznego
od dnia 15.10.2004 roku mapa numeryczna na podstawie
map syt.-wys.z późniejszymi zmianami.
**Niniejsza mapa nie może służyć dla celów
projektowych.**
Z up. STAROSTY
Joanna Florczak
mgr inż. Joanna Florczak
(imię i nazwisko, podpis
stanowisko służbowe
osoby upoważnionej)

Sieradz, 2011-09-26
(miejscowość i data)

503/2

g

4

5

505

506

507

508

509

510

511

512

513

514

515

516

517

518

519

520

521

522

523

524

525

526

527

528

529

530

531

532

533

534

304

253

241

242

243

244

245

246

1717

1712

175.22

175.97

174.78

175.23

175.29

175.31

172.67

174.07

174.22

174.18

173.45

173.65

171.98

173.9

173.4

173.37

171.72

173.27

171.62

172.1

174.0

174.19

174.71

174.82

174.87

174.91

175.4

175.14

175.10

174.82

174.78

174.89

175.20

175.27

174.86

174.71

174.61

174.07

174.22

174.18

173.45

173.50

173.65

171.98

173.9

173.4

173.37

171.72

173.27

171.62

172.1

175.08

173.31

175.07

174.97

174.42

175.04

174.94

175.06

173.79

174.80

175.08

175.12

175.14

175.16

175.15

175.02

174.83

174.93

173.01

174.43

173.01

174.77

173.20

174.90

173.21

174.3

173.01

174.43

173.01

174.77

173.20

174.90

173.21

174.3

173.01

174.77

173.20

174.90

173.21

174.3

173.01

174.77

173.20

174.90

173.21

174.3

173.01

174.77

173.20

174.90

173.21

174.3

173.01

174.77

173.20

174.90

173.21

174.3

173.01

174.77

173.20

174.90

173.21

174.3

173.01

174.77

173.20

174.90

173.21

174.3

173.01

174.77

173.20

174.90

173.21

174.3

173.01

174.77

173.20

174.90

173.21

174.3

173.01

174.77

173.20

174.90

173.21

174.3

173.01

174.77

173.20

174.90

173.21

174.3

173.01

174.77

173.20

174.90

173.21

174.3

173.01

174.77

173.20

174.90

173.21

174.3

173.01

174.77

173.20

174.90

173.21

174.3

173.01

174.77

173.20

174.90

173.21

174.3

173.01

174.77

173.20

174.90

173.21

174.3

173.01

174.77

173.20

174.90

173.21

174.3

173.01

174.77

173.20

174.90

173.21

174.3

173.01

174.77

173.20

174.90

173.21

174.3

173.01

174.77

173.20

174.90

173.21

174.3

173.01

174.77

173.20

174.90

173.21

174.3

173.01

174.77

173.20

174.90

173.21

174.3

173.01

174.77

173.20

174.90

173.21

174.3

173.01

174.77

173.20

174.90

173.21

174.3

173.01

174.77

173.20

174.90

173.21

174.3

173.01

174.77

173.20

174.90

173.21

174.3

173.01

174.77

173.20

174.90

173.21

174.3

173.01

174.77

173.20

174.90

173.21

174.3

173.01

174.77

173.20

174.90

173.21

174.3

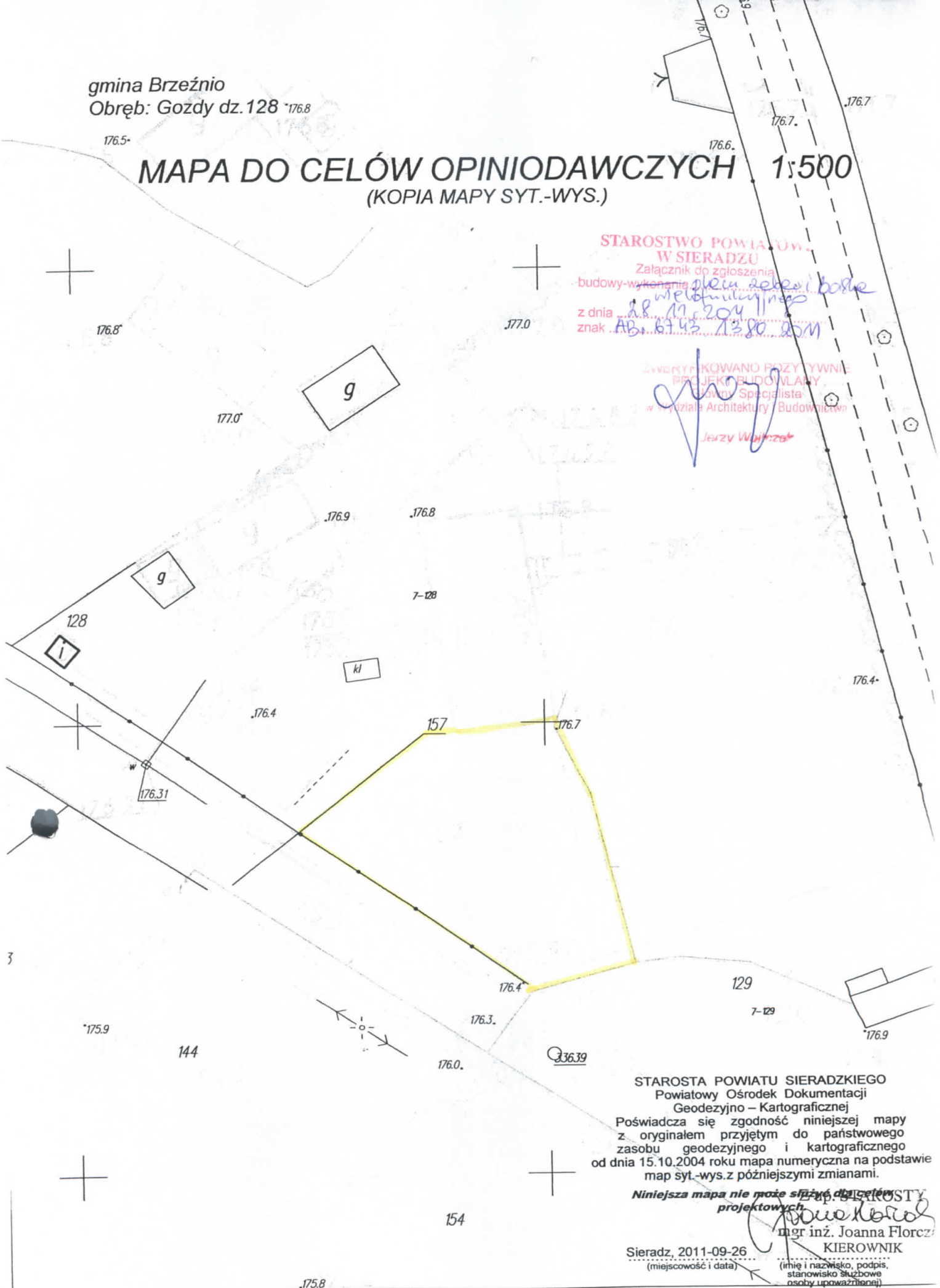
gmina Brzeźnio
Obręb: Gozdy dz. 128

MAPA DO CELÓW OPINIODAWCZYCH 1:500

(KOPIA MAPY SYT.-WYS.)

STAROSTWO POWIATOWE
W SIERADZU
Załącznik do zgłoszenia
budowy-wykonania *planu zabudowy*
z dnia *15.10.2004*
znak *AB.6743.1380.20M*

ZWERYFIKOWANO POZYTYWNE
PROJEKT BUDOWLANY
Inżynier Specjalista
w dziale Architektury / Budownictwa
Jerzy Wójcicki



STAROSTA POWIATU SIERADZKIEGO
Powiatowy Ośrodek Dokumentacji
Geodezyjno – Kartograficznej
Poświadczam zgodność niniejszej mapy
z oryginałem przyjętym do państwowego
zasobu geodezyjnego i kartograficznego
od dnia 15.10.2004 roku mapa numeryczna na podstawie
map syt.-wys.z późniejszymi zmianami.

mgr inż. Joanna Florczyk
KIEROWNIK
Sieradz, 2011-09-26
(miejscowość i data)

Joanna Florczyk
(imię i nazwisko, podpis,
stanowisko służbowe
osoby upoważnionej)

gmina Brzeźnio

Obręb. Stefanów Ruszkowski dz. 229/22

229/43

229/44

MAPA DO CEŁÓW OPINIODAWCZYCH 1:500

(KOPIA MAPY SYT. WYS)

30-320/3

**STAROSTWO POWIATOWE
W SIERADZU**

Załącznik do zgłoszenia
budowy-wykonania *plac zabaw i boiska*
z celami rekreacyjnymi
z dnia *28.11.2011*
znak *AB. 6143.1300.2011*

229/19

229/21

229/18

229/20

320/3

WYKONANO POZYTYWNE
OPINIE I
PROJEKT BUDOWLANY
z dnia 13.11.2011
w Wydziale Architektury i Budownictwa
Jerzy Wojcik

e-3773/2010

500 j.asf.

sil.

g

g

f

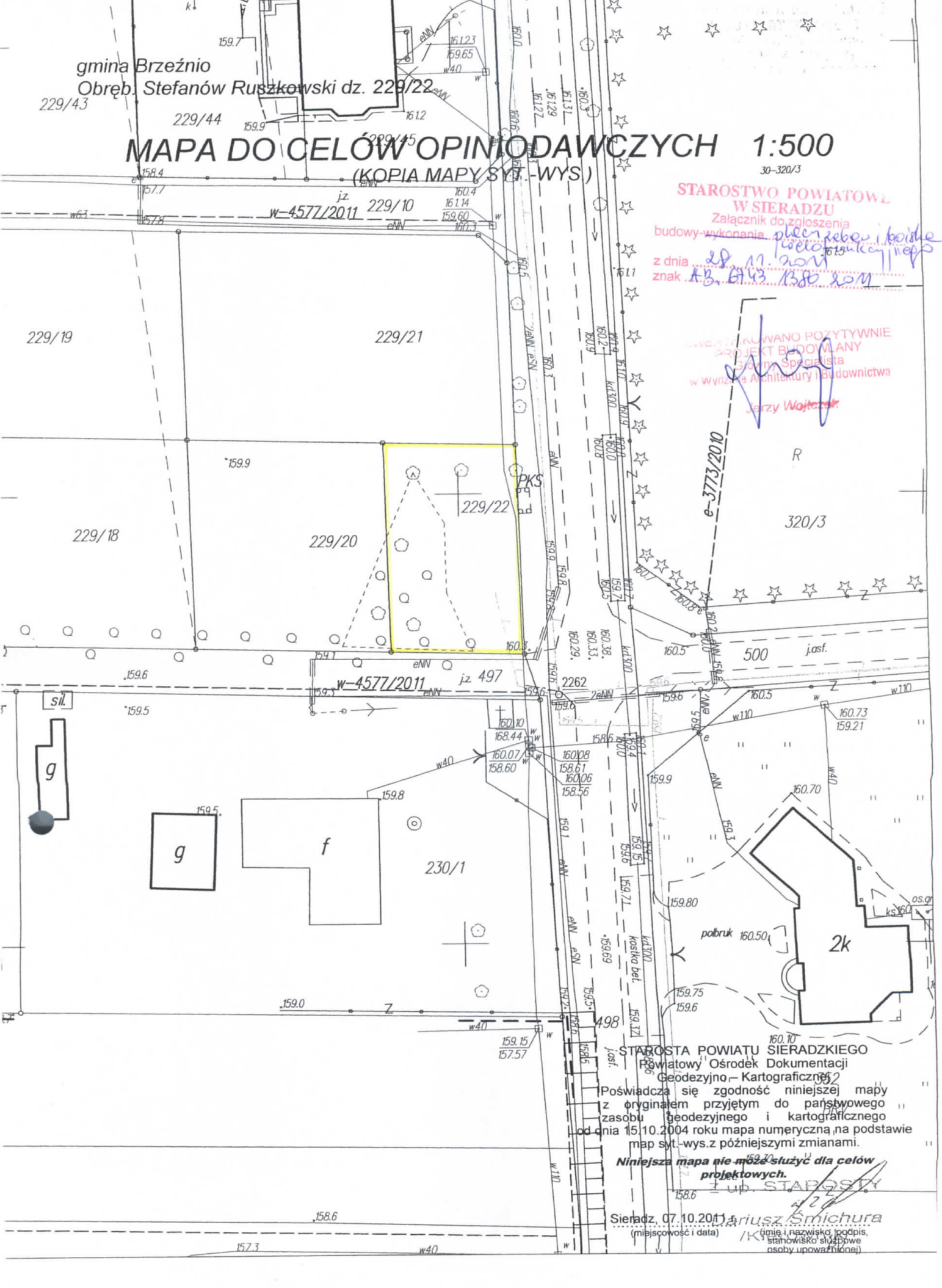
230/1

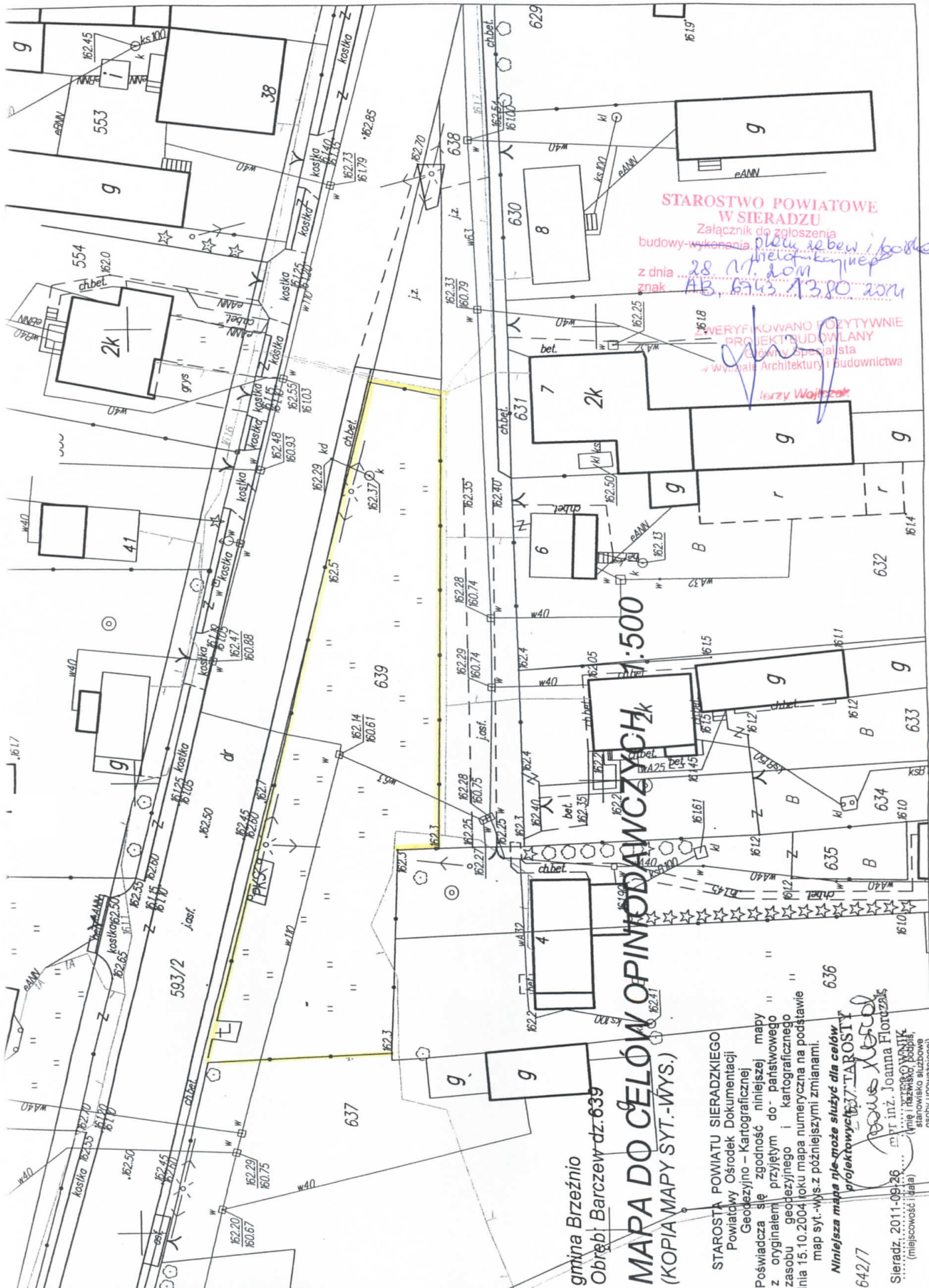
2k

STAROSTA POWIATU SIERADZKIEGO
Powiatowy Ośrodek Dokumentacji
Geodezyjno-Kartograficznej
Poświadczam zgodność niniejszej mapy
z oryginałem przyjętym do państwowego
zasobu geodezyjnego i kartograficznego
od dnia 15.10.2004 roku mapą numeryczną na podstawie
map syt. wys. z późniejszymi zmianami.

**Niniejsza mapa nie może służyć dla celów
projektowych.**

up. STAROSTA
158.6
Sieradz, 07.10.2011 *Andrzej Smichura*
(miejscowość i data) (imię i nazwisko i podpis)
stanowisko służbowe
osoby upoważnionej





MAPA DO CEŁÓW OPINIODAWCZYCH
(KOPIA MAPY SYT.-WYS.)

gmina Brzeźno
Obręb Barczew dz. 639

STAROSTA POWIATU SIERADZKIEGO
Powiatowy Ośrodek Dokumentacji
Geodezyjno - Kartograficznej
Poświadczą się zgodność niniejszej mapy
z oryginałem przyjętym do państwowego
zasobu geodezyjnego i kartograficznego
dnia 15.10.2004 roku mapa numeryczna na podstawie
map syt.-wys.z późniejszymi zmianami.

*Niniejsza mapa nie może służyć dla celów
projektowych*

mgr inż. Joanna Florczyńska
stanowisko: podpis,
(miejscowość i data)

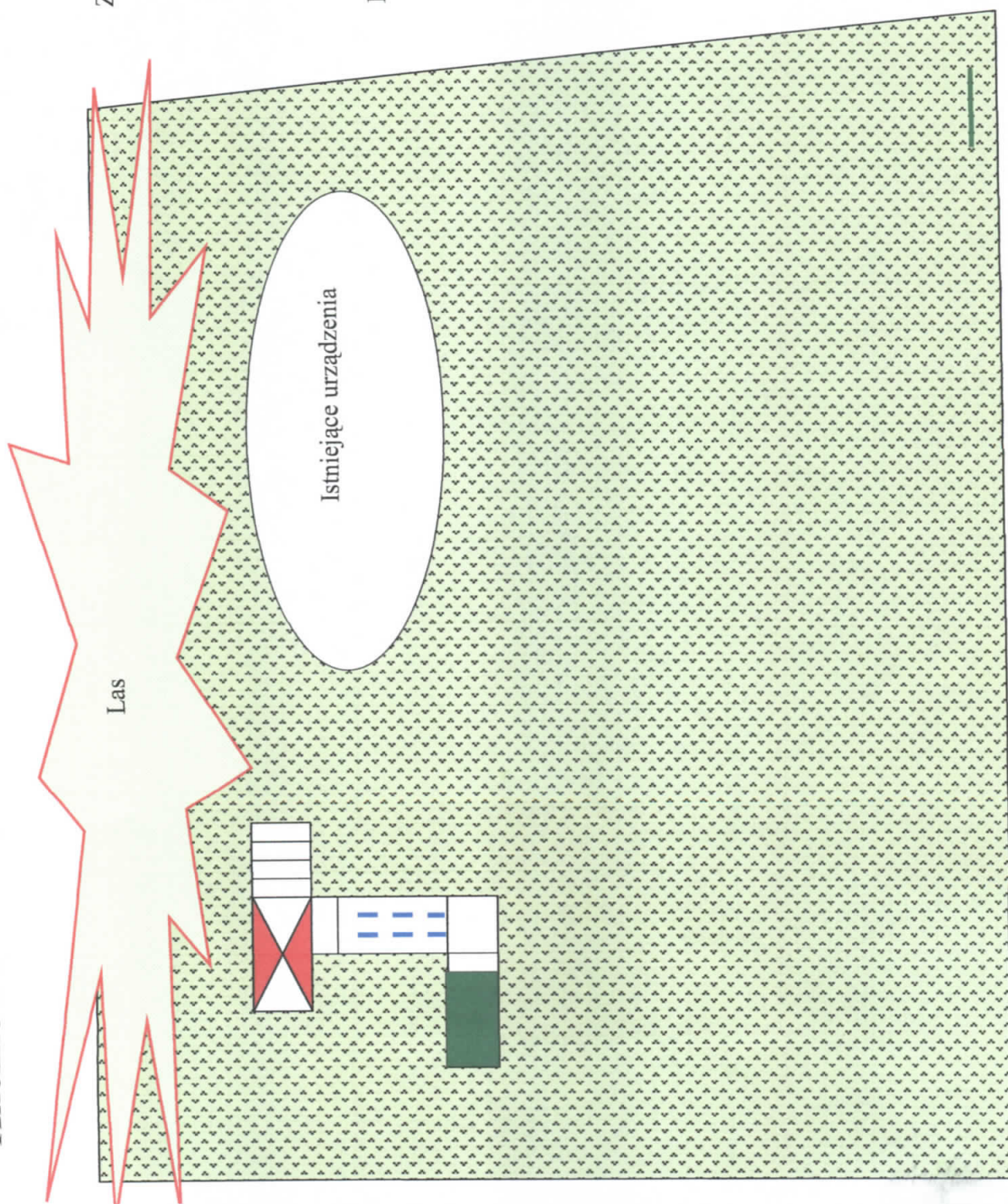
**STAROSTWO POWIATOWE
W SIERADZU**
Załącznik do zgłoszenia
budowy-wykonania planu zabudowy
z dnia 28.11.2011 r.
znak AB, 6143 1380 dom

ZWERYFIKOWANO POZYTYWNE
PROJEKT BUDOWLANY
Geodeta Specjalista
Wydział Architektury i Budownictwa
Leszy Wojtczak

642/7

Sieradz, 2011-09-26

Kliczków Kolonia działka nr 169



Zestaw zabawowy V:

- wieża duża z dachem czterospadowym
- deskowanie z płyty OSB, kryte gontem;
- podest mini 4 stopnie;
- podest mini 2 stopnie;
- podest mini 1 stopień.;
- most łańcuchowy;
- pochylnia;
- podest mały;

Regulamin placu zabaw

gmina Brzeźno
Obręb: Bronisławów dz. 108/6

MAPA DO CELOW OPINIOWAWCZYCH 1:500 (KOPIA MAPY SYT-WYS.) 583

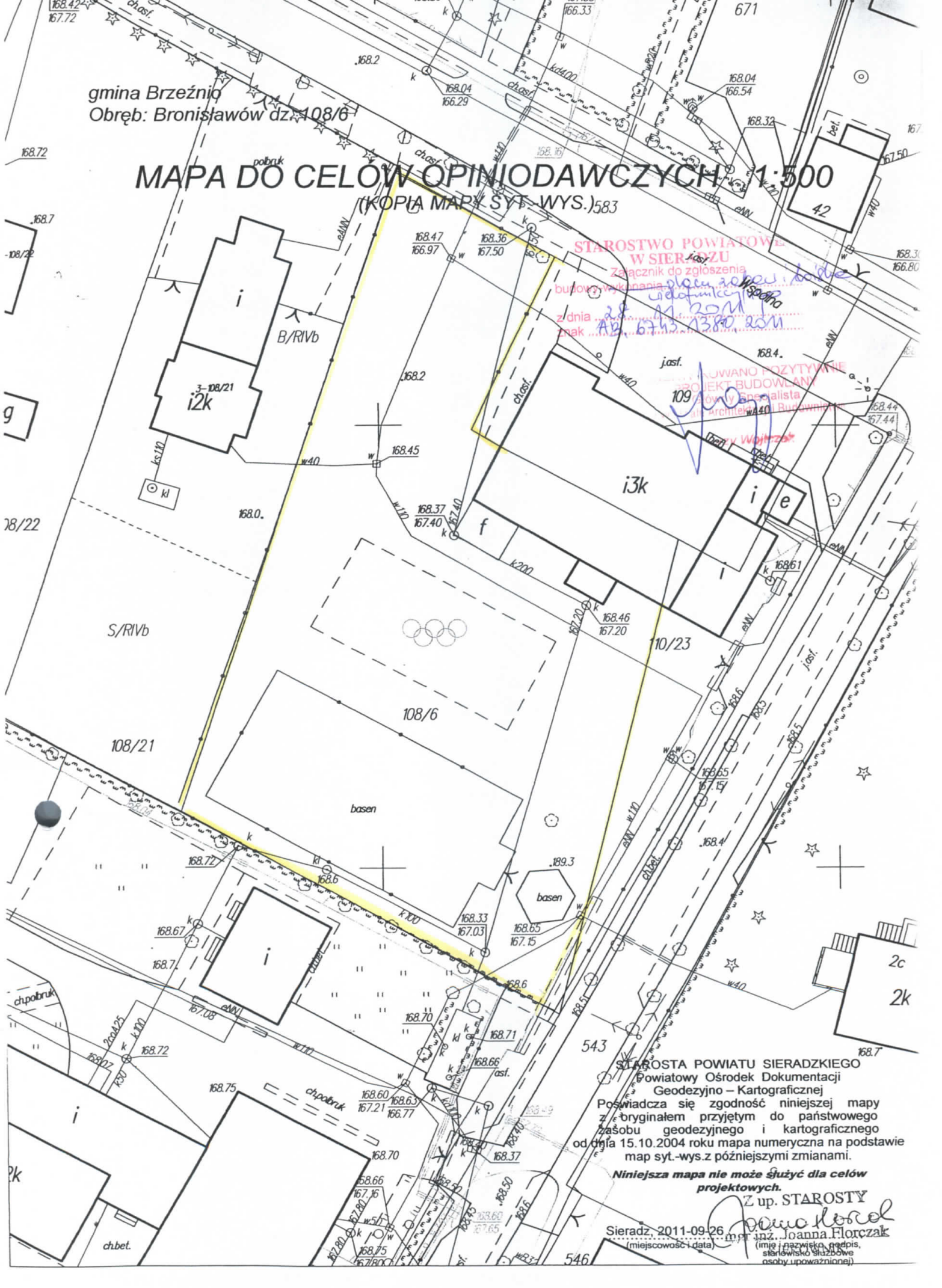
STAROSTWO POWIATOWE
W SIERADZU

Załącznik do zgłoszenia
budowy w wykonaniu *Współka*
inżynierska
z dnia *28.11.2011 r.*
znak *AB.6743.1380.2011*

PROJEKT BUDOWLANY
zawieszony
z dnia *10.10.2011 r.*
znak *AB.6743.1380.2011*

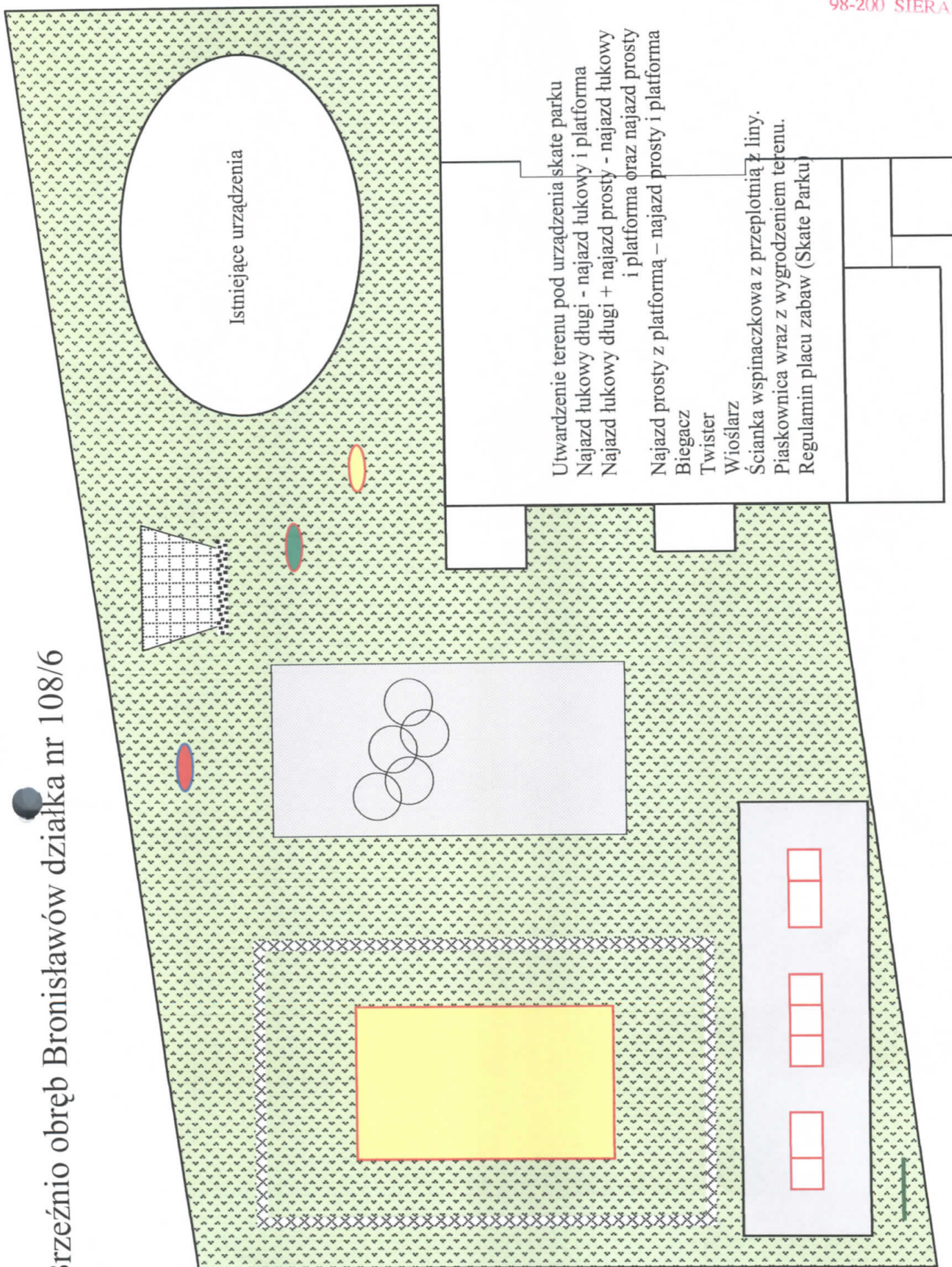
STAROSTA POWIATU SIERADZKIEGO
Powiatowy Ośrodek Dokumentacji
Geodezyjno - Kartograficznej
Poświadczam zgodność niniejszej mapy
z oryginałem przyjętym do państwowego
zaśobu geodezyjnego i kartograficznego
od dnia 15.10.2004 roku mapa numeryczna na podstawie
map syt-wys.z późniejszymi zmianami.

Niniejsza mapa nie może służyć dla celów
projektowych.
Z up. STAROSTY
Joanna Florczak
m.p.r. inż. Joanna Florczak
Sieradz, 2011-09-26
(miejscowość i data)
(imie i nazwisko, podpis,
stanowisko służbowe
osoby upoważnionej)



Brzeźnio obręb Bronisławów działka nr 108/6

STAROSTWO POWIATOWE
w SIERADZU
Plac Wojewódzki 3
98-200 SIERADZ



UWAGA!
Oznaczenia
pozostałych urządzeń
oraz elementów
opisane i oznaczone
symbolami
w specyfikacji.

	wieża z dachem		podesty/ budynki isujące
	czterospadowym		schody trójkątne
	most łukowy		przeplotnia fala
	most łańcuchowy		przeplotnia łańcuchowa lub linowa pionowa
	pochylnia		ścianka wspinaczkowa
	łuk wspinaczkowy/ ławka		drabinka poprzeczna
	tunel		drabinka pionowa
	zjeżdżalnia		drażek ruchomy/ścianka wspinaczkowa pionowa
	wieża do zjeżdżalni		drażki dwupoziomowe
	stopień		drażek jednopoziomowy
	piaskownica		ściana trójkątna
	podłoże trawiaste		ściana trójkątna wspinaczkowa
	podłoże bet./ asfalt		przeplotnia linowa
			kosz na śmieci
			regulamin

UWAGI KOŃCOWE

DO PROJEKTU BUDOWY PLACÓW ZABAW WMIEJSCOWOŚCIACH:

Dębołęka, Kliczków Mały, Ostrów, Zapole, Pyszków, Gozdy, Krzaki, Stefanów
Ruszkowski, Barczew, Kliczków Wielki, Kliczków Kolonia, Bronisławów

1. Ze względu na różnorodność zagospodarowania działek pod budowę placów zabaw w poszczególnych miejscowościach tj. Dębołęka, Kliczków Mały, Ostrów, Zapole, Pyszków, Gozdy, Krzaki, Stefanów Ruszkowski, Barczew, Kliczków Wielki, Kliczków Kolonia, Bronisławów oraz na znajdujące się na niektórych działkach zabudowania i zadrzewienie, każdy Oferent powinien bezwzględnie przed przystąpieniem do czynności przetargowych dokonać wizji lokalnych.

2. W przypadku jakichkolwiek wątpliwości należy zwrócić się z zapytaniem do zamawiającego tj. Gminy Brzeźnio.

Wszystkie materiały powinny odpowiadać obowiązującym normom oraz posiadać wymagane atesty, aprobaty, deklaracje oraz nie mogą stanowić zagrożenia dla użytkowników wg Ustawy Prawo Budowlane z dnia 7 lipca 1994r art. 10 z późniejszymi zmianami.

4. W zależności od zastosowanych materiałów należy bezwzględnie przestrzegać technologii i wymagań producentów.

mgr inż. Adam Pietrzak

mgr inż. Adam Pietrzak
upr. bud. nr ewid. LOD/0181/PWOK/04
do projektowania i kierowania robotami
budowlanymi bez ograniczeń
w specjalności konstrukcyjno-budowlanej

