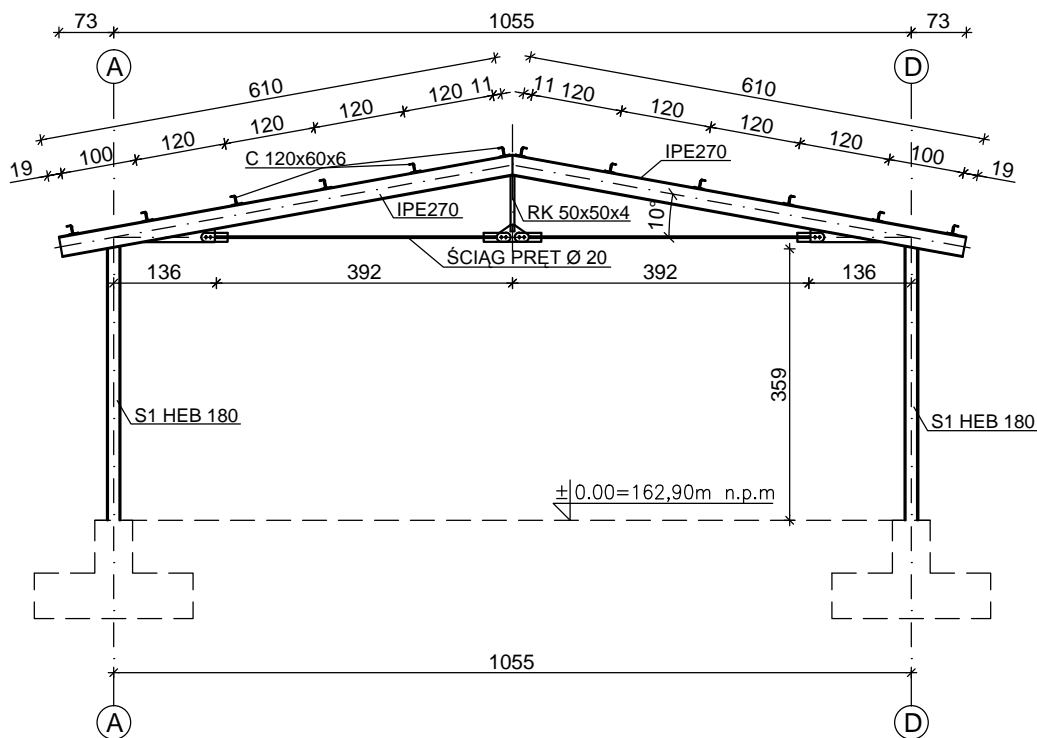


BUDYNEK TECHNICZNY WIATA SKŁADOWANIA OSADU RAMA W OSI 3", 4, 5, 6
 skala 1:100



UWAGI:

- 1) ELEMENTY KONSTRUKCJI STALOWEJ ZABEZPIECZYĆ ANTYKOROZYJNIE POPRZEC MAŁOWANIE ZESTAWEM FARB CHLOROKAUCZUKOWYCH
- 2) MONTAŻ PŁATWI C120x60x6 DO DZWIGARÓW DACHOWYCH Z IPE300 PRZEC PRZYKRĘCENIE DO UCHWYTÓW Z L100x75x8
- 3) ŚCIĄG DZWIGARA DACHOWEGO ZAPROJEKTOWANO Z PRĘTA Ø 20mm

BETON B25
STAL St3S

PRO-IN-MAT®

Zakład Usług Projektowych i Wykonawstwa Instalacji Sanitarnych PRO-IN-MAT
 33-100 TARNÓW, UJEJSKIEGO 12, TEL. 627-26-37w. 11-16 e-mail: mmatyjewicz@poczta.okay.pl

NAZWA I ADRES OBIEKTU BUDOWLANEGO:

**BUDOWA OCZYSZCZALNI ŚCIEKÓW Q_{śrd}=275m³/d
 NA DZIAŁKACH NR 209 i 210 W MIEJSCOWOŚCI BRZEŹNIO**

TYTUŁ: BUDYNEK TECHNICZNY – WIATA
 SKŁADOWANIA OSADU – RAMA W OSI 3", 4, 5, 6

SKALA:
 1:100

PROJEKTANT:
 inż. PIOTR ŁABNO UPR.BUD.BUA-NB-8346/5/90
 specjalność konstrukcyjno-budowlana

DATA:
 06.2011

PODPIS:

NR RYS.:

K6

OPRACOWAŁ:
 mgr inż. MAREK DOJKA

DATA:
 06.2011

PODPIS:

NR STRONY

SPRAWDZAJĄCY:
 mgr inż. JÓZEF SZOSTAK UPR.BUD.BPP-8388/80/79
 specjalność konstrukcyjno-budowlana

DATA:
 06.2011

PODPIS: