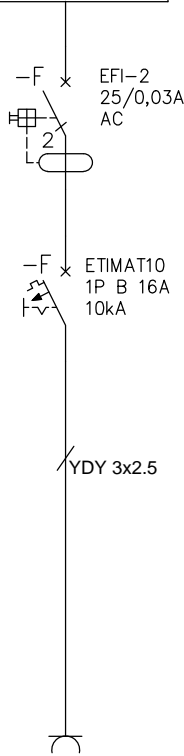
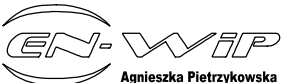


PROJEKTOWANA ROZBUDOWA ISTNIEJĄCEJ ROZDZIELNI PIĘTROWEJ
L1, L2, L3, N, PE 230/400V – 50Hz



		ul. Zduńska 2, 98-220 Zduńska Wola, tel. 501 032 852, 501 512 534 email: agnieszka.pietrzykowska@en-wip.pl www.en-wip.pl;	
Agnieszka Pietrzykowska			
INSTALACJE ELEKTRYCZNE I TELETECHNICZNE - PROJEKTOWANIE, WYKONYWANIE, NADZORY			
OBIEKT : PRACE REMONTOWO - ADAPTACYJNE W PRACOWNI CHEMICZNO - FIZYCZNEJ Zespół Szkół im. Wacławy Matusiak w Brzeźniu			
INWESTOR : Zespół Szkół im. Wacławy Matusiak ul. Szkolna, Bronisławów, 98-275 Brzeźnio		BRANŻA: ELEKTRYCZNA	
RYSUNEK : SCHEMAT IDEOWY ROZBUDOWY PRACOWNI CHEMICZNEJ		SKALA : -	
PROJEKTANT : mgr inż. Agnieszka Pietrzykowska		NR UPR. : 67/01/WŁ	DATA : 07.2017r.
ASYSTENT : inż. Joanna Kowalska			NR RYS. : E2