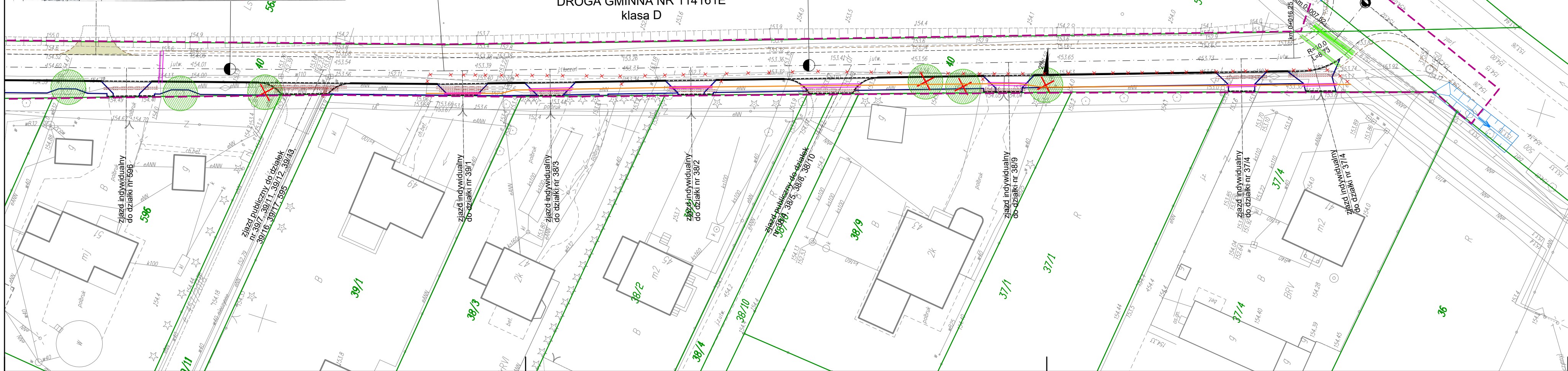


MAPA DO CELÓW PROJEKTOWYCH

Oznaczenie kancelaryjne zgłoszenia pracy geodezyjnej		PODGK.6640.3769.2019
Miejscowość		w. DĘBOŁĘKA działka 40
Jednostka ewidencyjna	identyfikator	101404_2
	nazwa	Gmina Brzeźnio
Obręb ewidencyjny	identyfikator	101404_2.0005
	nazwa	Dębołęka
Skala mapy		1: 500
Nazwa układu współrzędnych	prostokątnych płaskich	2000/6
	wysokości	Kronsztadt 1960
Oznaczenie granic obszaru, który był przedmiotem aktualizacji		-----
Oznaczenie i opis obiektów projektowanych		___ rodzaj obiektu - numer uzgodnienia ___
Oznaczenie i informacje o służebnościach gruntowych mających wpływ na zagospodarowanie gruntów, zlokalizowanych w granicach projektowanej inwestycji		nie badano
Oznaczenie i symbol konturu użytku gruntowego, który nie jest ujawniony w bazie ewidencji gruntów i budynków		brak
Mapa aktualna na dzień		14.11.2019
UWAGA: Nie wykazuje się istnienia w terenie innych przewodów, o których brak informacji wynika z zasobów historycznych lub niedopełnienia przepisów zgłoszenia do inwentaryzacji (Ustawa Prawa Geodezyjne i Kartograficzne - Dz.U. Nr 30 poz. 83 z 1998r. wraz z późniejszymi zmianami)		
<div><div><div>GEODETA UPRAWNIENY</div><div></div><div>Sebastian Pawlak nr. 18258</div></div><div><div>inż. i inżynier, w szczególności projektant opracowania mapy</div><div>F.P.H.U. "GEODETA"</div><div>Sebastian Pawlak</div><div>200 Sieradz, ul. Mickiewicza 2</div><div>tel. (043) 827 22 23</div><div>NIP 827-103-63-82, REGON 731626067</div><div>11-114-2-012 R</div><div>Nazwa i adres siedziby wykonawcy oraz data podpisu osoby opracowującej dokumentację</div></div><div><div>Podpisano się, że niniejszym dokumentem został opracowany w wyniku pracy geodezyjnej i kartograficznej, których rezultaty zawiera opis techniczny wpisany do ewidencji materialów państwowego zobowiązanie geodezyjne i kartograficzne</div><div>Organ prowadzący potwierdzenie zasobów geodezyjnych i kartograficznych</div><div>Identyfikator ewidencji materialów zobowiązanie - opis techniczny</div><div>Data wpisania opisu technicznego do ewidencji materialów zobowiązań</div><div>Inicjały, nazwisko i podpis osoby reprezentującej organ</div><div>STAROSTA SIERADZKI</div><div>P.1014.20.12.2019</div><div>10.12.2019</div><div>Z UP. BRZEŹNIO</div><div>Kierownik Inspektorat</div></div></div>		



Projekt sporządzono na kopii mapy sytuacyjno-wysokościowej do celów projektowych w skali 1:500 zaewidencjonowanej przez Starostę Sieradzkiego w dniu 10.12.2019 r. pod numerem P.1014.2019.3404
Niniejszy wydruk stanowi fragment ww. mapy.

Za zgodność z oryginałem mapy:

.....
inż. Wojciech Gręda
nr upr. 1786/99/U

- LEGENDA:
- proj. trasa kabli XzTKMXpw 1x2x0.5mm2
 - demontaż
 - zabezpiecznie ławy betonowe
 - zabezpieczenie rury AROT 160

INWESTOR: 		JEDNOSTKA PROJEKTOWA: GINIA BRZEŹNIO ul. Wspólna 44 98-275 Brzeźnio		TIMM Tomasz Smakowski ul. Dylewska 75, 95-080 Górkę Małą tel.: + 48 600 92 15 66 e-mail: timm.biuro@gmail.com	
NAZWA OBIEKTU BUDOWLANEGO: PRZEBUDOWA DROGI GMINNEJ NR 114161E W M. TUMIDAJ					
ADRES OBIEKTU BUDOWLANEGO: M. TUMIDAJ, GMINA BRZEŹNIO					
TELEKOMUNIKACYJNA		BRANŻA: mgr inż. Wojciech Gręda opr nr 1786/99/U w specjalnościach instalacyjnych w telekomunikacji przewodowej wraz z infrastrukturą towarzyszącą			
		OPRACOWAŁ: mgr inż. Mateusz Klekowski			
STADIUM: PB		TEMAT OPRACOWANIA: PROJEKT ARCHITEKTONICZNO-BUDOWLANY PRZEBUDOWA SIECI TELEKOMUNIKACYJNEJ ORANGE			
TOM: 1.2.2.1					
NAZWA RYSUNKU: PLAN SYTUACYJNY					
DATA: KWIECIEŃ 2020		SKALA: 1 : 500		NR RYSUNKU: PB_T_01	
				NR STRONY:	