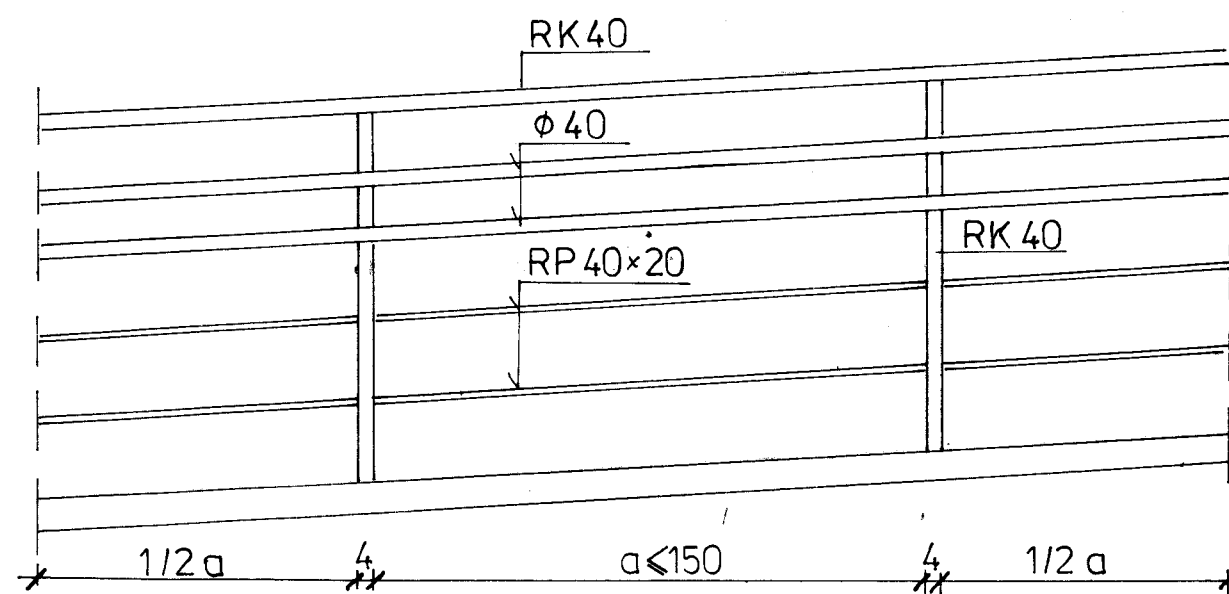
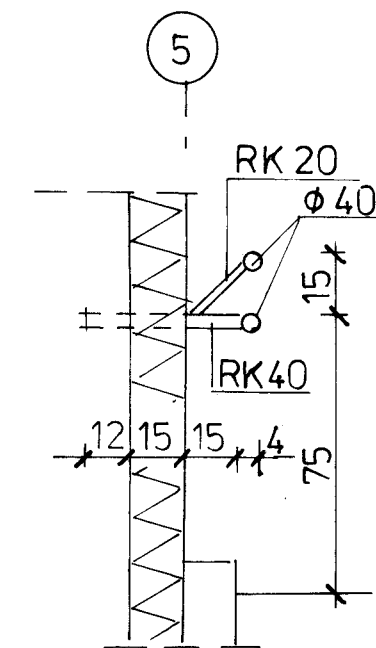
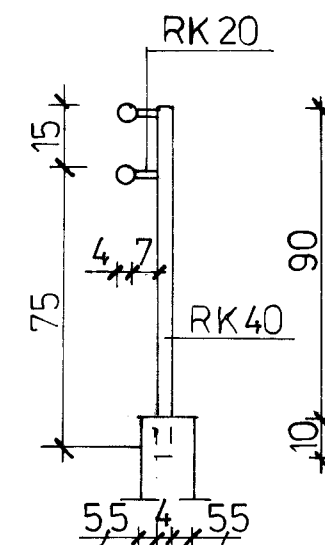


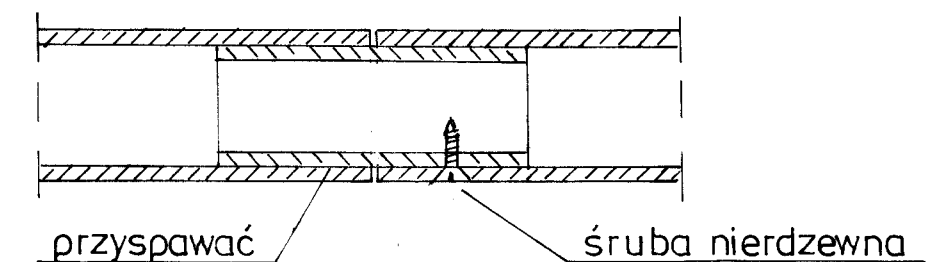
POCHWYTY W OSIACH „1”, „2” i „C” od 1 do 2



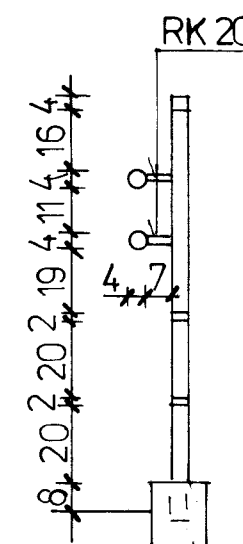
SEGMENT BALUSTRADY Z POCHWYTEM



POCHWYTY W OSI 5 od D do E



DETAL ŁĄCZNIKA RUR 1:2



Opracował w grudniu 2020 r.		PODPIS
inż. Jerzy Malinowski upr. nr 434/84		
<b>BALUSTRADY PODJAZDU</b>		SKALA <b>1:20</b>
PODJAZD DLA OSÓB NIEPEŁNOSPRAWNYCH DO BUDYNKU URZĘDU GMINY W BRZEŹNIU 98-275 Brzeźnio, ul. Wspólna 44 , nr ewid. działki 477 i 479		NR RYS <b>6</b>