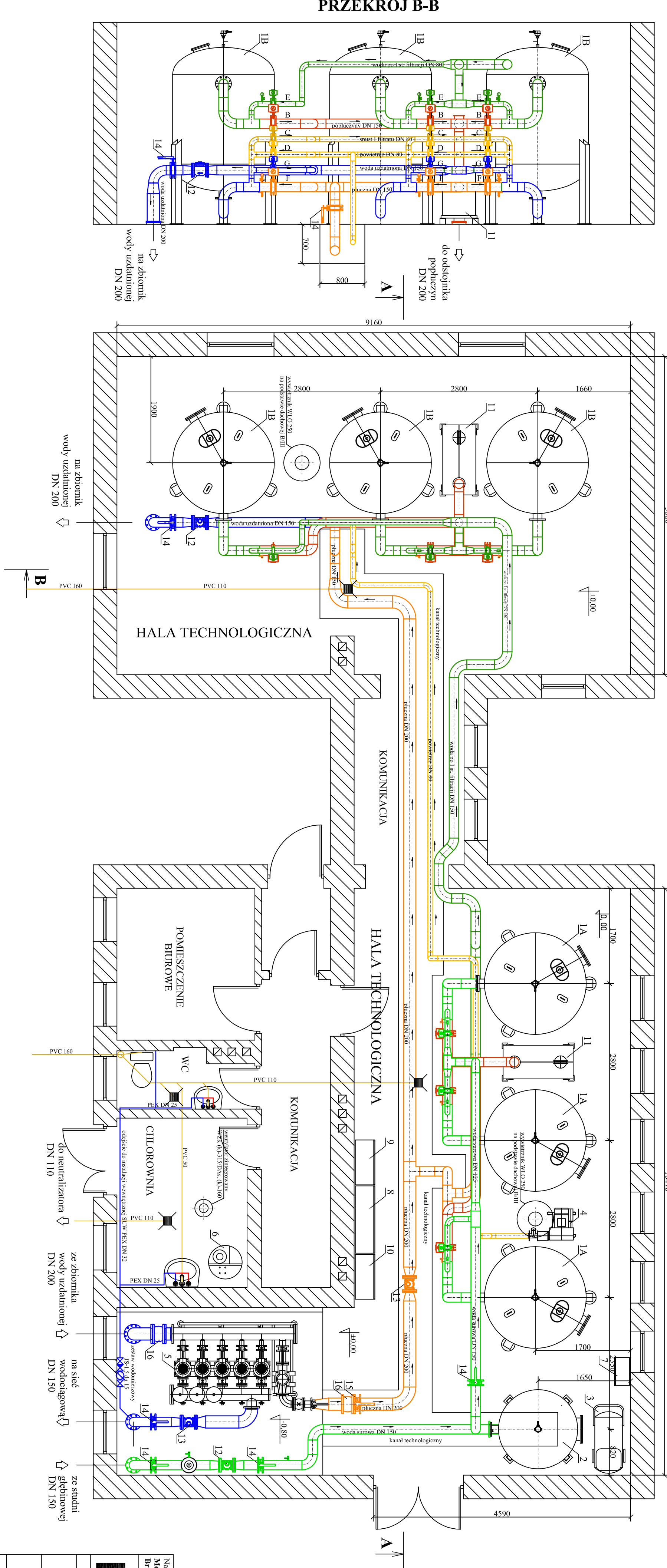


PRZEKRÓJ A-A

RZUT STACJI UZDATNIANIA WODY

- A - woda napowietrzona
- B - spust popłuczny
- C - spust i filtrat
- D - powietrze do pakowania filtrów
- E - woda po 1 st. filtracji
- F - woda p'uczna
- G - woda uzdatniona

16. Łącznik amortyzacyjny DN 200
15. Przepuszcznica DN 200 - dławigami rezyna
14. Przepuszcznica DN 150 - dławigami rezyna
13. Wodolomierz MW 150 NKO
12. Wodolomierz MW 125 NKO
11. Zbiornik kontrolno-pomiarowy
10. Rozdzielnica zestawu hydroforowego
9. Rozdzielnica głownia
8. Rozdzielnica pneumatyczna
7. Zestaw hydroforowy ZH-CRM 5.32.40/7,5 kW
6. Zestaw chlorowania
5. Zestaw hydroforowy ZH-CRM 5.32.40/7,5 kW + TP100-200/27,5 kW
4. Zestaw dmuchawy DIC-83H/5,5kW
3. Zestaw sprężarki
2. Zestaw aeracji ALC1400
- 1B. Zestaw filtracyjny FIC1108/8158 - odnawianianie
- 1A. Zestaw filtracyjny FIC1108/8158 - oddzielanie LPn Element:



PRZEKRÓJ B-B

Nazwa i adres obiektu budowlanego Nazwa i adres wykonawcy przedsięwzięcia Branża: Technologia i Instalacje Sanitarne		Nr projektu: <b>Brzezino - cz 1 - z 1</b>	
Forma: <b>PRZEKRÓJ A-A, B-B</b>		Podziałka: 1:50	
Imię i nazwisko: mgr. inż. Bogdan Lajman		Data: lug 2007	
Spec. nr uprawnień, nr LOIB:		Podpis:	
mgr. inż. Lidia Prętył		lug 2007	
nr ewd. LOD/IS/7534/06		nr ewd. LOD/IS/7534/06	

INŻYNIERIA ŚRODOWISKA • Bogdan Lajman • 98-220 Zdradka Wola • ul. Aszlowa 28