

woj. łódzkie, powiat sieradzki

gmina: Brzeźnio

obiekt: Brzeźnio – Tumidaj; ul. Sieradzka – Dębota

GEODETA UPRAWNIONY
Jerzy Sierszeń
UPRAWNIENIA NR 9379

SZKIC LOKALIZACJI

1:25 000



MAPA SYTUACYJNO-WYSOKOŚCIOWA Z GEODEZYJNĄ INWENTARYZACJĄ URZĄDZEŃ PODZIEMNYCH

skala 1:500

Wykonano na podstawie mapy syt.-wys. w skali 1:1000

sekcje: 6.157.26.18.1; 13.3

Pomiar w terenie wykonał: Usługi Geodezyjne W. Gistel

Aktualizację mapy numerycznej w systemie EWMAPA wykonał:

Powiatowy Ośrodek Dokumentacji Geodezyjno Kartograficznej w Sieradzu

Układ współrzędnych: 2000

Układ odniesienia: Kronsztadt 1960

Mapa aktualna na dzień: 20.12.2010 r.

STAROSTA POWIATU SIERADZKIEGO
Powiatowy Ośrodek Dokumentacji
Geodezyjno-Kartograficznej

W obszarze oznaczonym linią przerywaną dokonano aktualizacji treści mapy zasadniczej. Dokumenty z pomiaru uzupelninonego przyjęto do zasobu powiatowego w celu i zawięzaniom pod nr 1423-716/2010. Niniejsza mapa może służyć do celów projektowych. Projektowane obiekty budowlane uwzględniono przy wyznaczeniu linii rozgraniczających i inwentaryzacji powykonawczej przez technika uprawnionego do wykonywania prac geodezyjnych.

Sieradz 2010 12 29
(miejscowość i data)

(linia i rozmiar, podpis stanowisko służbowe osoby upoważnionej)

STAROSTA POWIATU SIERADZKIEGO
Powiatowy Ośrodek Dokumentacji
Geodezyjno-Kartograficznej

Wznowienie, rozpowszechnianie i rozwiązanie niniejszego dokumentu wywołania, o którym mowa w art. 18 z dnia 17 maja 1989 r. – Prawo geodezyjne i kartograficzne (Dz. U. Nr 30, poz. 163, z późniejszymi zmianami).

Sieradz 2010 12 29
(miejscowość i data)

(linia i rozmiar, podpis stanowisko służbowe osoby upoważnionej)

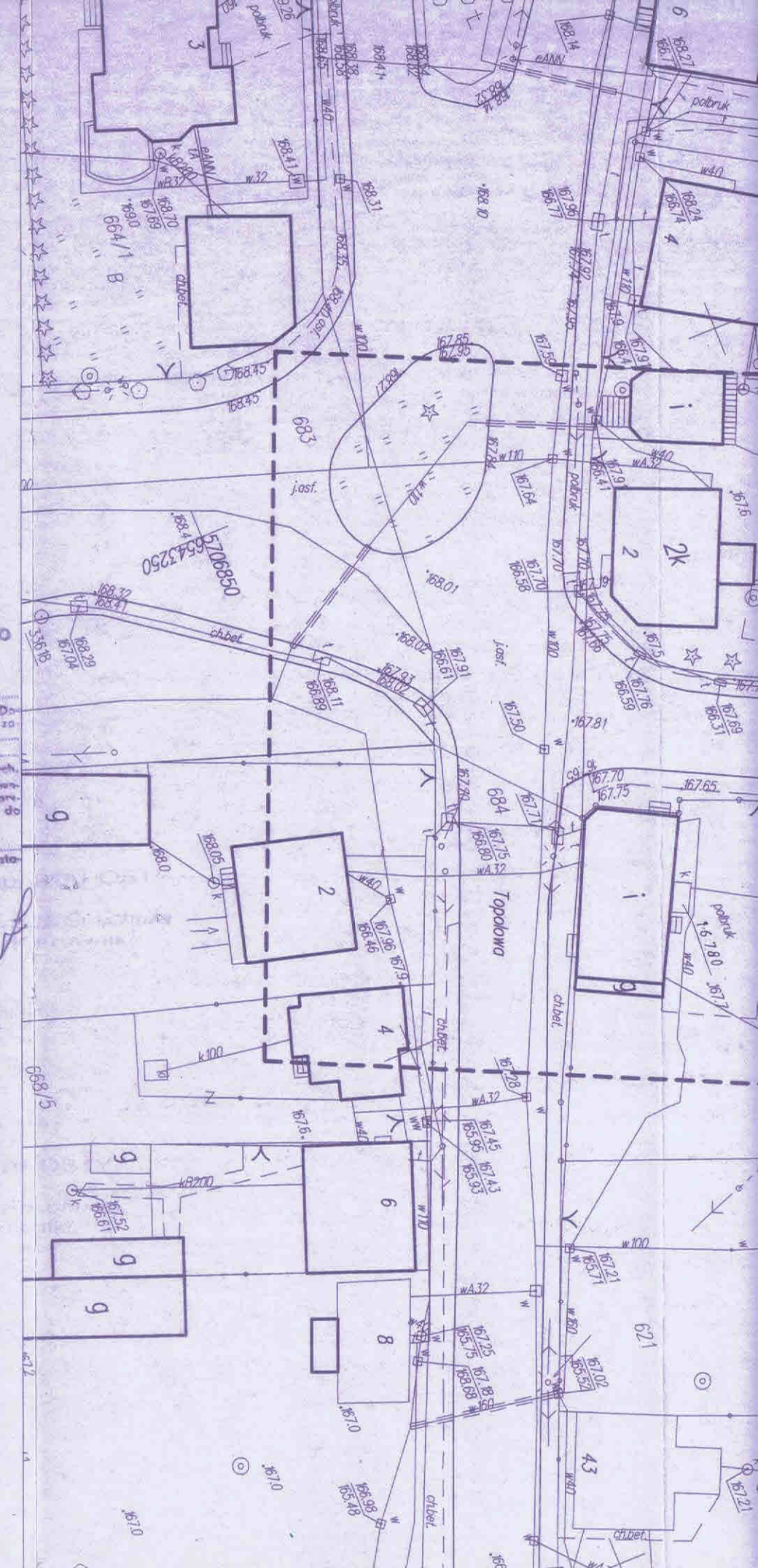
Kierownik roboty

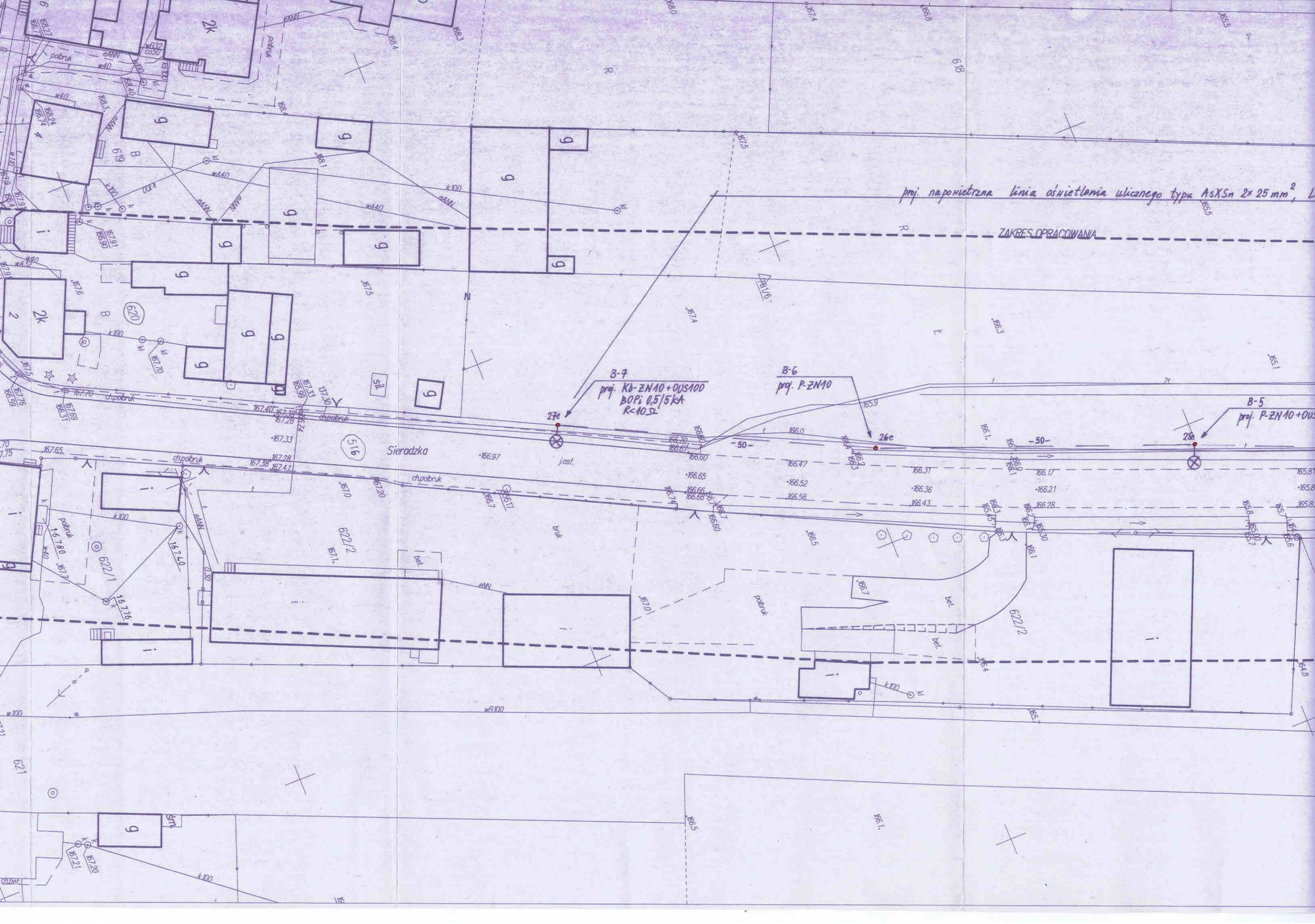
[Signature]
Jerzy Sierszeń

UWAGA:

Nie wyklucza się istnienia w terenie innych przewodów, o których brak informacji wynika z zasłabości historycznych lub niedopełnienia przepisów zgłoszenia do inwentaryzacji (Ustawa Prawo Geodezyjne i Kartograficzne – Dz.U. 30/1989, poz. 163)

Obiekty projektowane – nr uzgodnienia	jednostka	data	podpis
brak	STAROSTWO POWIATOWE w SIERADZU Zespół Uzgodniania i Inwentaryzacji ul. Warmińska 1	20.12.2010	<i>[Signature]</i>





proj. napowietrzna linia oświetlenia ulicznego typu AsXSn 2x 25 mm²

ZAKRES OPRACOWANIA

B-7
proj. Kb-ZN10+OUS100
BOPi 0,5/5kA
R<10SL

B-6
proj. P-ZN10

B-5
proj. P-ZN10+OUS

Sieradzka

27e

26e

26e

516

9

9

9

9

9

9

9

9

9

9

9

9

9

9

9

9

9

9

9

9

9

9

9

9

9

9

9

9

9

2k

2k

2k

2k

2k

2k

2k

2k

2k

2k

2k

2k

2k

2k

2k

2k

2k

2k

2k

2k

2k

2k

2k

2k

2k

2k

2k

2k

2k

2k

2k

2k

2k

2k

2k

2k

2k

2k

2k

2k

2k

2k

2k

2k

2k

2k

2k

2k

2k

2k

2k

2k

2k

2k

2k

2k

2k

2k

2k

2k

2k

2k

2k

2k

2k

2k

2k

2k

2k

2k

2k

2k

2k

2k

2k

2k

2k

2k

2k

2k

2k

2k

2k

2k

2k

2k

2k

2k

2k

2k

2k

2k

2k

2k

2k

2k

2k

2k

2k

2k

2k

2k

2k

2k

2k

2k

2k

2k

2k

2k

2k

2k

2k

2k

2k

2k

2k

2k

2k

2k

2k

2k

2k

2k

2k

2k

2k

2k

2k

2k

2k

2k

2k

2k

2k

2k

2k

2k

2k

2k

2k

2k

2k

2k

2k

2k

2k

2k

2k

2k

2k

2k

2k

