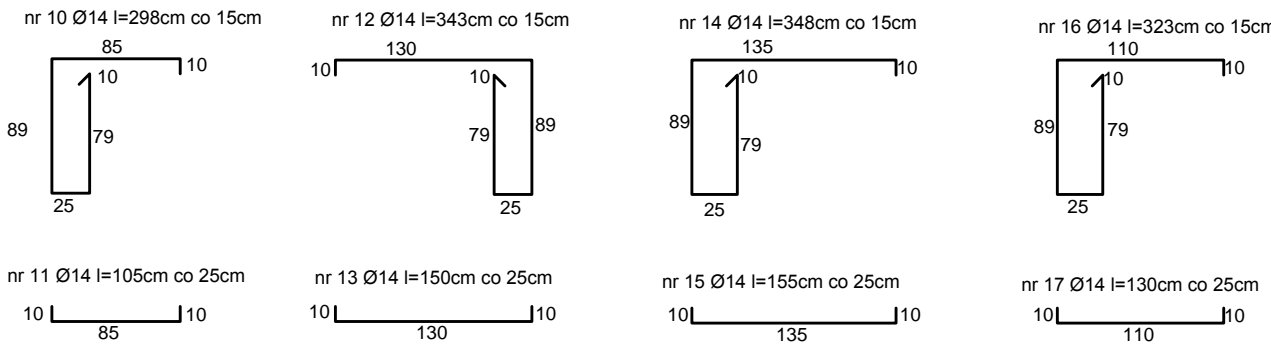


BUDYNEK OCZYSZCZALNI ŚCIEKÓW
RZUT STROPU - ZBROJENIE
skala 1:50



- UWAGI:
- 1) PŁYTA STROPOWA ZBIORNIKA W OSIACH 1-5, B-E gr. 23cm
 - 2) PŁYTA STROPOWA ZBIORNIKA W OSIACH 1-5, A-B gr. 25cm
 - 3) BELKĘ B1 25x25cm W OSI E ZBROIĆ PRĘTAMI Ø 12mm W IŁOŚCI 4 szt. DOŁEM I 2 szt. GÓRĄ ORAZ STRZEMIONAMI Ø 6 W ROZSTAWIE CO 20cm
 - 4) PRĘTY ROZDZIELCZE nr 5, nr 7 W PŁYTACH STROPOWYCH PROWADZIĆ DOŁEM NA CAŁĄ SZEROKOŚĆ PŁYTY I GÓRĄ W MIEJSCACH ODGIĘĆ PRĘTÓW ZBROJENIA GŁÓWNEGO
 - 5) PRĘTY ROZDZIELCZE nr 8 i nr 9 UKŁADAĆ GÓRĄ
 - 6) PRĘTY ODGIĘTE UKŁADAĆ NA PRZEMIAN Z PRĘTAMI PROSTYMI
 - 7) KORYTA ZELBETOWE POD STROPEM KOMÓR TLENOWYCH W OSI "3" ZBROIĆ WSPORNIKOWO PRĘTAMI Ø14 W ROZSTAWIE CO 10cm W PIONIE I PRĘTAMI Ø 14 W ROZSTAWIE CO 10cm W POZIOMIE, PRĘTY PIONOWE OZNACZONO nr 26, 27, PRĘTY POZIOME OZNACZONO nr 28 W ZESTAWIENIU STALI

BETON B30 W8
STAL AIII 34GS
A-0 S10S

PRO-IN-MAT			
Zakład Usług Projektowych i Wykonawstwa Instalacji Sanitarnych PRO-IN-MAT			
33-100 TARNÓW, WIEJSKIEGO 12, TEL. 627-26-37w. 11-16 e-mail: mmatyjewicz@poczta.okay.pl			
NAZWA I ADRES OBIEKTU BUDOWLANEGO:			
BUDOWA OCZYSZCZALNI ŚCIEKÓW Qsrd=275m3/d			
NA DZIAŁKACH NR 209 i 210 W MIEJSCOWOŚCI BRZEŹNIO			
TYTUŁ:		SKALA:	
BUDYNEK OCZYSZCZALNI ŚCIEKÓW		1:50	
- RZUT STROPU - ZBROJENIE			
PROJEKTANT:	DATA:	PODPIS:	NR RYS.:
inż. PIOTR ŁABNO UPR.BUD.BUA-NB-8346/5/90	06.2011		
specjalność: konstrukcyjno-budowlana			
OPRACOWAŁ:	DATA:	PODPIS:	
mgr inż. MAREK DOJKA	06.2011		
SPRAWDZAJĄCY:	DATA:	PODPIS:	
mgr inż. JÓZEF SZOSTAK UPR.BUD.BPP-8388/80/79	06.2011		
specjalność: konstrukcyjno-budowlana			
PRAWA AUTORSKIE ZASTRZEŻONE. KOPLOWANIE, POWIELANIE B.P. BEZ ZGODY AUTORÓW ZABRONIONE. USTAWA O OCHRONIE PRAW AUTORSKICH			